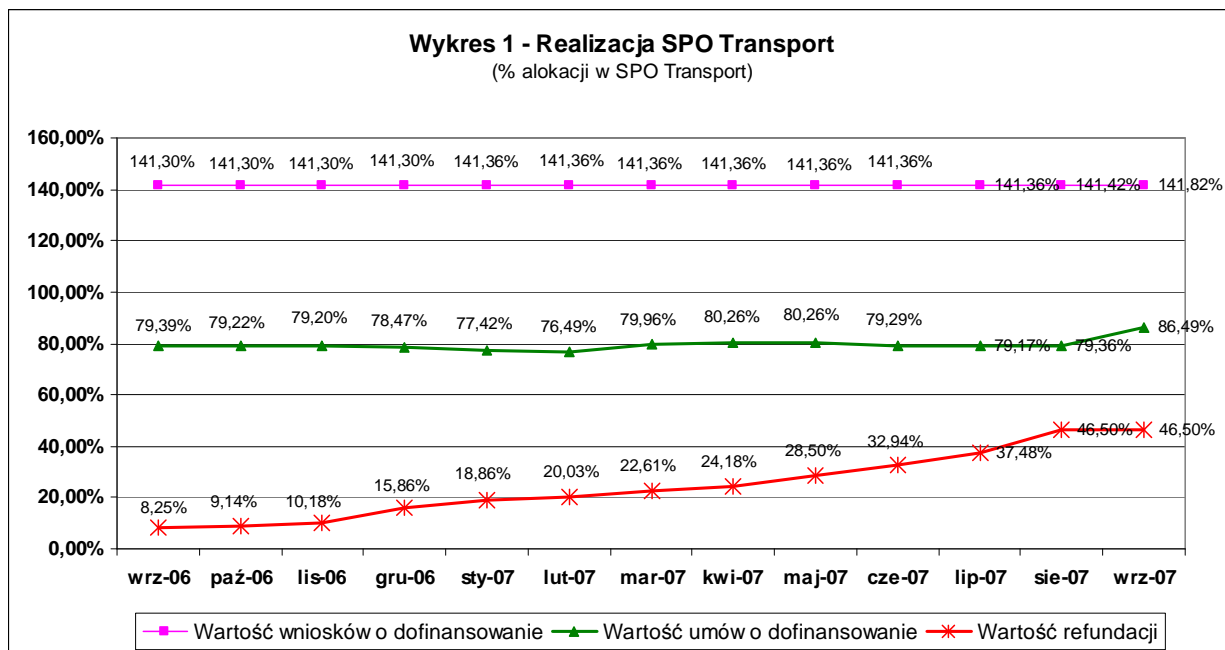


- 29 października 2007 r.

Institucja Zarządzająca SPO Transport

Informacja o realizacji Sektorowego Programu Operacyjnego Transport na dzień 30 września 2007 r.

Podsumowanie



* Wartość alokacji obliczona na podstawie kursu euro z dn.30.09.2007 r. (1 EUR = 3,7785 PLN)

We wrześniu 2007 r. wartość podpisanych umów oraz decyzji o dofinansowaniu projektów wyniosła w sumie 3 826 mln zł, co odpowiada 86,49% dostępnej na lata 2004 – 2006 alokacji w ramach SPO Transport.

Od początku realizacji programu beneficjenci ponieśli łącznie 4 002 mln zł wydatków kwalifikowanych¹, co stanowi 60,30 % całkowitych wydatków kwalifikowanych w ramach programu. Do końca br. planowane jest poniesienie wydatków w wysokości 1 661 mln zł, co będzie odpowiadać 25% wartości całkowitych wydatków kwalifikowanych (łącznie 86,30%). Do końca września br. zakończono rzeczowo 44 projekty, a do końca roku planowane jest zakończenie kolejnych 27 projektów.

Łącznie od początku roku wartość refundacji na rzecz beneficjentów osiągnęła poziom 2 057 mln zł, co stanowi 46,50% wartości alokacji w ramach Sektorowego Programu Operacyjnego Transport na lata 2004 – 2006.

¹ Wartość ta uwzględnia również projekty oczekujące na podpisanie Umowy o dofinansowanie

1. Wykorzystanie alokacji SPO Transport na lata 2004 - 2006

1.1. Liczba i wartość złożonych wniosków o dofinansowanie oraz podpisanych umów o dofinansowanie.

Tabela 1 - Wykorzystanie alokacji w ramach SPO Transport 2004 - 2006

Priorytet/Działanie	Wartość alokacji*	Liczba złożonych wniosków	Wartość złożonych wniosków	% alokacji	Liczba umów/decyzji	Wartość umów/decyzji	% alokacji
PRIORYTET 1 ZRÓWNOWAŻONY GAŁĘZIOWO ROZWÓJ TRANSPORTU	1 803 780 162,00	41	2 065 052 420,96	114,48%	23	1 416 074 876,94	78,51%
Działanie 1.1 Modernizacja linii kolejowych w relacjach między aglomeracjami miejskimi i w aglomeracjach	1 341 625 676,97	20	1 406 370 817,14	104,83%	13	945 817 100,71	70,50%
Działanie 1.2 Poprawa infrastruktury dostępu do portów morskich	432 115 410,03	11	596 528 985,39	138,05%	9	458 974 201,23	106,22%
Działanie 1.3 Rozwój systemów intermodalnych	30 039 075,00	10	62 152 618,43	206,91%	1	11 283 575,00	37,56%
PRIORYTET 2 BEZPIECZNIEJSZA INFRASTRUKTURA DROGOWA	2 586 889 282,57	85	4 166 924 947,68	161,08%	61	2 377 301 747,93	91,90%
Działanie 2.1 Budowa i przebudowa dróg krajowych	1 287 043 519,03	12	1 620 377 151,28	125,90%	9	1 103 546 995,23	85,74%
Działanie 2.2 Usprawnienie przejazdu drogami krajowymi przez miasta na prawach powiatu	1 197 186 160,02	57	2 390 294 733,40	199,66%	39	1 178 974 496,85	98,48%
Działanie 2.3 Wdrażanie i monitoring środków poprawy bezpieczeństwa ruchu drogowego	102 659 603,52	16	156 253 063,00	152,21%	13	94 780 255,85	92,32%
PRIORYTET 3 POMOC TECHNICZNA	33 361 841,18	33	42 070 710,81	126,10%	27	32 814 822,83	98,36%
Działanie 3.1 Wsparcie efektywnego zarządzania SPOT	25 796 790,41	29	34 259 734,56	132,81%	25	25 030 107,08	97,03%
Działanie 3.2 Informacja i promocja SPOT	7 565 050,77	4	7 810 976,25	103,25%	2	7 784 715,75	102,90%
Ogółem	4 424 031 285,75	159	6 274 048 079,45	141,82%	111	3 826 191 447,70	86,49%

* Wartość alokacji w zł, obliczona na podstawie kursu euro z dn.30.09.2007 r. (1 EUR = 3,7785 PLN)

Od początku realizacji Sektorowego Programu Operacyjnego Transport na lata 2004 – 2006 beneficjenci złożyli 159 wniosków o dofinansowanie o wartości ponad 6 274 mln zł, tj. 141,82 % wartości alokacji na lata 2004 – 2006. W każdym działaniu wartość złożonych wniosków o dofinansowanie przekroczyła wartość dostępnej alokacji.

Według stanu na koniec września 2007 r. w ramach SPO Transport zawarto 89 umów o dofinansowanie projektu oraz wydano 22 decyzje o przyznaniu dofinansowania dla realizacji projektu w ramach programu. Wartość podpisanych umów oraz decyzji o dofinansowaniu projektów wyniosła w sumie 3 826 mln zł, co odpowiada 86,49 % dostępnej na lata 2004 – 2006 alokacji w ramach SPO Transport. Alokacja została wykorzystana w największym stopniu w ramach Działania 1.2 - *Poprawa infrastruktury dostępu do portów morskich* oraz Działania 3.2 - *Informacja i promocja SPO Transport*. W obu wyżej wymienionych działaniach poziom kontraktacji w chwili obecnej przekroczył 100% (odpowiednio 106,22% dla działania 1.2 oraz 102,90% dla działania 3.2). Wysoki poziom wykorzystania alokacji występuje również w ramach Działania 2.2 - *Usprawnienie przejazdu drogami krajowymi przez miasta na prawach powiatu* (98,48%) oraz Działania 2.3 - *Wdrażanie i monitoring środków poprawy bezpieczeństwa ruchu drogowego* (92,32%). Najniższy poziom wykorzystania alokacji występuje w ramach działania 1.1 - *Modernizacja linii kolejowych w relacjach między aglomeracjami miejskimi i w aglomeracjach* (70,50%) oraz działania 1.3 - *Rozwój systemów intermodalnych* (37,56%).

1.2. Przyrost liczby i wartości złożonych wniosków o dofinansowanie oraz podpisanych umów i aneksów w bieżącym miesiącu

We wrześniu 2007 r. wpłynęły 4 wnioski o dofinansowanie. Podpisano 1 umowę o dofinansowanie na kwotę prawie 315,5 mln zł.

1.3. Wykorzystanie alokacji w ramach poszczególnych priorytetów

Z uwagi na fakt, iż nie ma możliwości przesunięć środków pomiędzy priorytetami, analiza wykorzystania dostępnych środków obejmuje poszczególne priorytety.

1.3.1. Priorytet I

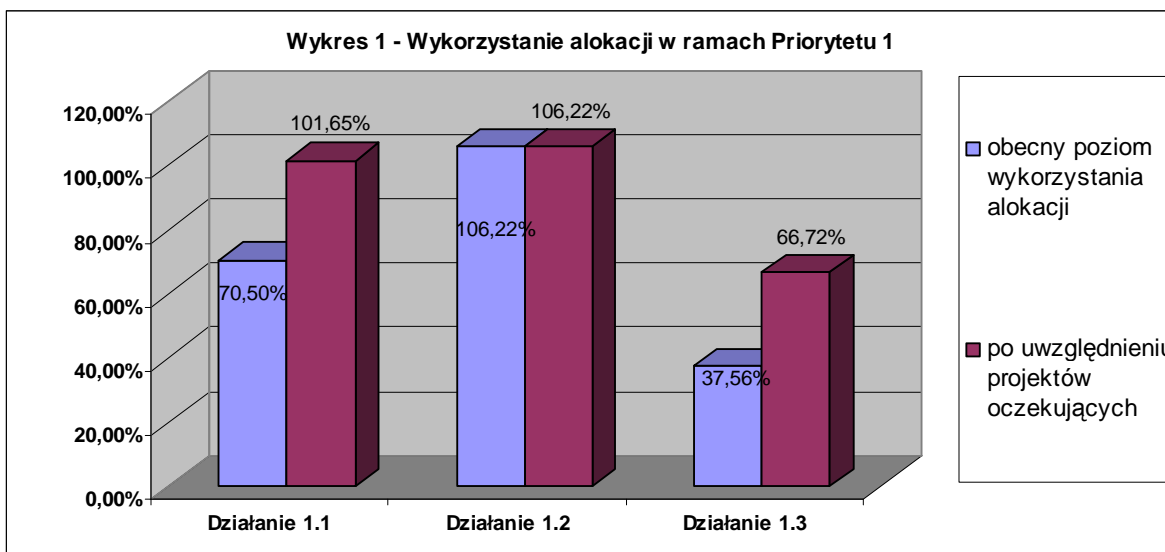


Tabela 2 - Wykorzystanie alokacji w ramach Priorytetu 1

Działanie	Wartość alokacji*	Wartość umów/ decyzji		Wykorzystanie alokacji z uwzględnieniem projektów oczekujących na zawarcie umowy	
	zł	zł	% alokacji	zł	% alokacji
Działanie 1.1	1 341 625 676,97	945 817 100,71	70,50%	1 363 770 979,48	101,65%
Działanie 1.2	432 115 410,03	458 974 201,23	106,22%	458 974 201,23	106,22%
Działanie 1.3	30 039 075,00	11 283 575,00	37,56%	20 042 775,00	66,72%
PRIORYTET 1	1 803 780 162,00	1 416 074 876,94	78,51%	1 842 787 955,71	102,16%

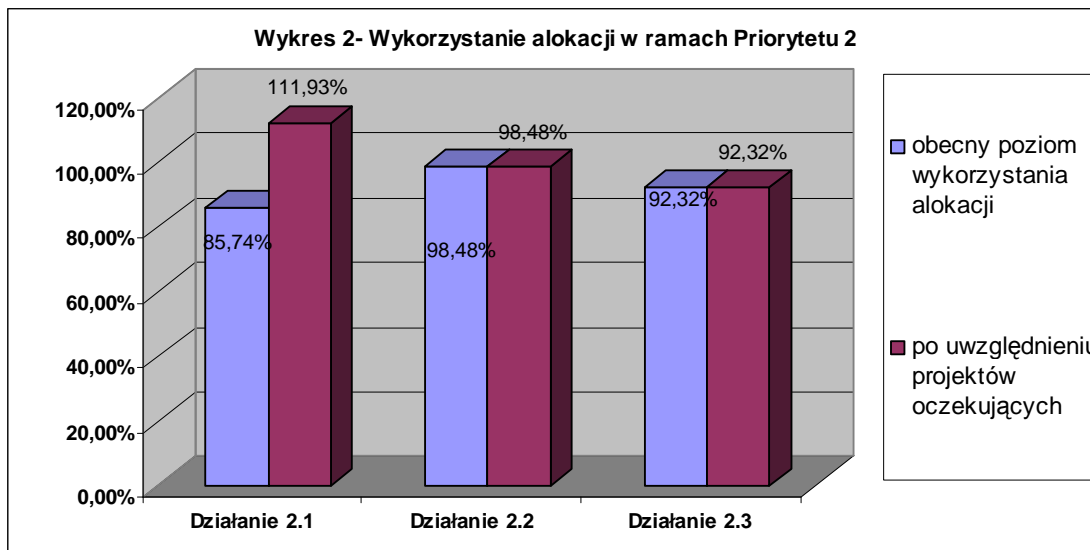
Wartość umów o dofinansowanie podpisanych w ramach Priorytetu 1 osiągnęła wg stanu na koniec września 2007 r. ponad 1 416 mln zł tj. stanowiła 78,51% dostępnej w ramach tego priorytetu alokacji na lata 2004 – 2006. W ramach poszczególnych działań istnieje jednakże duże zróżnicowanie. W przypadku Działania 1.2 poziom przyznanej alokacji został przekroczony (106,22%). Natomiast w przypadku Działania 1.3, gdzie podpisano tylko jedną umowę o dofinansowanie poziom wykorzystania alokacji wynosi zaledwie 37,56%.

Tabela 3 - Projekty oczekujące na zawarcie umowy o dofinansowanie w Priorytecie 1

Lp.	Nr projektu	Nazwa projektu	Beneficjent	Działanie	Wartość całkowita wydatk. Kwalifikowanych	Wartość dofinansowania	Poziom dofinansowania
1	1.1.3	<i>Dokończenie budowy I linii Metra warszawskiego</i>	UM Warszawa	1.1	641 265 131,94	320 632 565,97	50,00%
2	SPOT/1.1.1/160/05	<i>"Modernizacja linii kol. Nr 8. Etap I: odc. W-wa Zach. - W-wa Okęcie i budowa łącznicy W-wa Służewiec-Lotnisko Okęcie. Faza 2: roboty budowlane na odc. W-wa Zach. - W-wa Okęcie"</i>	PKP PLK	1.1	138 162 000,00	97 321 312,80	70,44%
3	SPOT/1.3.2/170/05	<i>"Modernizacja i rozbudowa kolejowego terminala konterowego na stacji Małaszewicz"</i>	PKP Cargo SA	1.3	19 143 942,59	4 535 200,00	23,69%
4	SPOT/1.3.2/167/05	<i>Budowa drogowo-kolejowego terminala kontenerowego na bazie przygranicznego terminala przeładunkowego w Łosošnej</i>	Centrum Logistyczne - Łosošna Sp. z o.o.	1.3	18 950 201,88	4 224 000,00	22,29%
Ogółem					817 521 276,42	426 713 078,77	x

Wartość dofinansowania znacznie się podwyższy po uwzględnieniu projektów oczekujących na podpisanie umowy o dofinansowanie. Obecnie w ramach Priorytetu 1 na podpisanie umowy oczekują 4 projekty o łącznej wartości dofinansowania ponad 426 mln zł, z tego blisko 418 mln zł w ramach Działania 1.1 (patrz Tabela 3). Po ich uwzględnieniu alokacja w ramach Działania 1.1 zostanie w pełni wykorzystana, natomiast w przypadku Działania 1.3 – w 66,72%. W celu wykorzystania środków dostępnych w ramach tego ostatniego działania w dniu 27 sierpnia 2007 r. ogłoszono drugi nabór wniosków o dofinansowanie (z terminem do 24 września). W jego ramach wpłynęły 4 wnioski o dofinansowanie, na łączną wartość dofinansowania ponad 20 mln zł.

1.3.2. Priorytet 2



Wartość umów o dofinansowanie w ramach Priorytetu 2 osiągnęła wg stanu na koniec września 2007 r. ponad 2 377 mln zł (tj. stanowiła 91,90% dostępnej w ramach tego priorytetu alokacji na lata 2004 – 2006). Wartość umów o dofinansowanie w Działaniu 2.2 oraz 2.3 w dużym stopniu wykorzystuje dostępną alokację (odpowiednio 98,48% oraz 92,32%). Wykorzystanie alokacji w Działaniu 2.1 jest niższe (85,74%) z uwagi na oczekiwanie na podpisanie umowy dla dużego projektu.

Tabela 4 - Projekty oczekujące na zawarcie umowy o dofinansowanie w Priorytecie 2

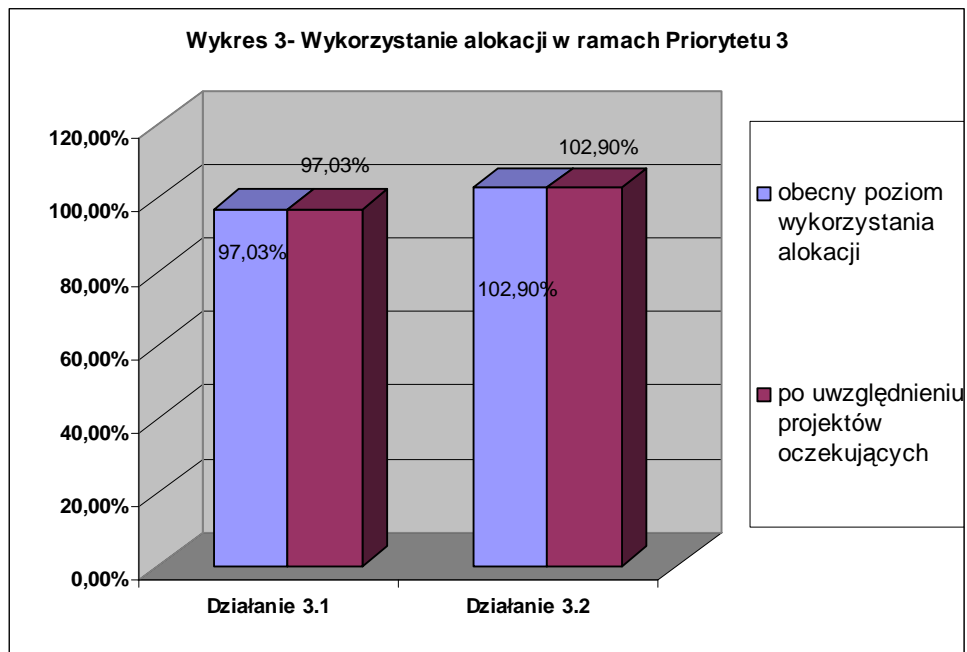
Lp.	Nr projektu	Nazwa projektu	Beneficjent	Działanie	Wartość całkowita wydatk. Kwalifikowanych	Wartość dofinansowania	Poziom dofinansowania
1	SPOT/2.1/13/05	Przebudowa DK nr S22 na odc. Elbląg-Grzechotki	GDDKiA	2.1	449 412 733,00	337 059 547,00	75,00%
Ogółem					449 412 733,00	337 059 547,00	

Zawarcie umowy dla powyższego projektu uzależnione jest od wydania przez Komisję Europejską decyzji potwierdzającej poziom dofinansowania. Po podpisaniu umowy o dofinansowanie dla tego projektu alokacja w ramach Działania 2.1 zostanie w pełni wykorzystana. Pozostałe do wykorzystania środki zostaną przeznaczone na projekty znajdujące się na liście rezerwowej lub na zwiększenie dofinansowania projektów realizowanych.

Tabela 5 Wykorzystanie alokacji w ramach Priorytetu 2

Działanie	Wartość alokacji*	Wartość umów/ decyzji		Wykorzystanie alokacji z uwzględnieniem projektów oczekujących na zawarcie umowy	
	zł	zł	% alokacji	zł	% alokacji
Działanie 2.1	1 287 043 519,03	1 103 546 995,25	85,74%	1 440 606 542,23	111,93%
Działanie 2.2	1 197 186 160,02	1 178 974 496,85	98,48%	1 178 974 496,85	98,48%
Działanie 2.3	102 659 603,52	94 780 255,85	92,32%	94 780 255,85	92,32%
PRIORYTET 2	2 586 889 282,57	2 377 301 747,93	91,90%	2 714 361 294,93	104,93%

1.3.3. Priorytet 3



Wartość dofinansowania przyznanego projektom realizowanym w ramach Priorytetu 3 wyniosła wg stanu na koniec września 2007 r. prawie 33 mln zł (tj. stanowiła 98,36% dostępnej w ramach tego priorytetu alokacji na lata 2004 – 2006). W działaniu 3.2 wartość dofinansowania przekroczyła poziom dostępnych środków (102,90%). Natomiast w Działaniu 3.1 wartość dofinansowania wynosi 97,03%. IPZ planuje ogłosić dodatkowy nabór wniosków na kwotę niewykorzystanej alokacji.

Tabela 6 Wykorzystanie alokacji w ramach Priorytetu 3

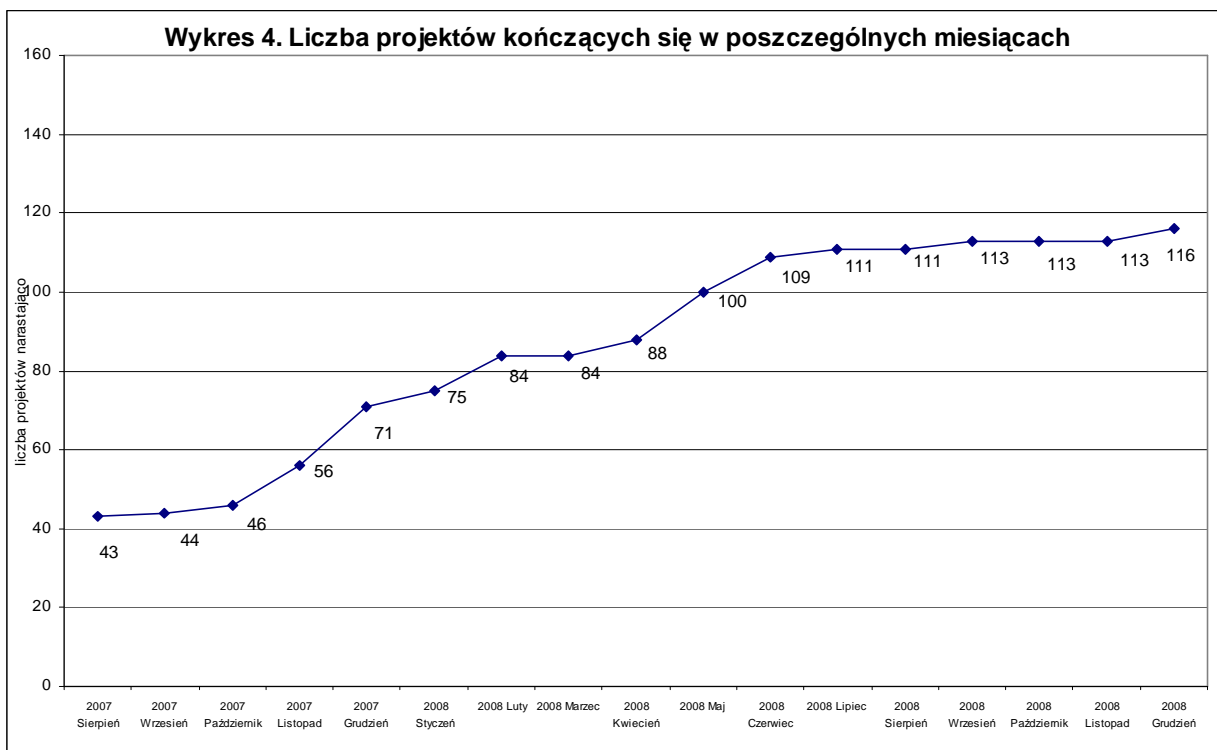
Działanie	Wartość alokacji	Wartość umów/ decyzji		Wykorzystanie alokacji z uwzględnieniem projektów oczekujących na zawarcie umowy	
	zł	zł	% alokacji	zł	% alokacji
Działanie 3.1	25 796 790,41	25 030 107,08	97,03%	25 030 107,08	97,03%
Działanie 3.2	7 565 050,77	7 784 715,75	102,90%	7 784 715,75	102,90%
PRIORYTET 3	33 361 841,18	32 814 822,83	98,36%	32 814 822,83	98,36%

2. Przepływy finansowe w SPO Transport

2.1. Postęp rzeczowy w realizacji Programu

Dotychczas w ramach SPO Transport rzeczowo zakończone zostały 44 projekty o łącznej wartości dofinansowania ponad 309 mln zł, tj. ok. 7 % wartości alokacji w ramach Programu. Z tego 25 projektów zostało również rozliczonych finansowo. Obecnie w ramach Programu realizowanych jest 67 projektów, z których 5 oczekuje obecnie na podpisanie umowy o dofinansowanie.

W okresie październik-grudzień 2007 r. planowane jest zakończenie rzeczowe 28 projektów. Oznacza to, iż zakończenie rzeczowe pozostałych 44 projektów (oraz ewentualnych dodatkowych projektów) nastąpi dopiero w 2008 r., w końcowym okresie realizacji SPO Transport.



2.2. Postęp finansowy w ramach realizowanych projektów

Tabela 7 - Postęp finansowy w ramach projektów na podstawie harmonogramów beneficjentów

Działanie	Całkowite wydatki kwalifikowane	Wydatki poniesione przez beneficjentów		Realizacja prognoz z poprzedniego miesiąca (%)	Prognoza wydatków do końca 2007 r.		Prognoza wydatków w 2008 r.
		zł	%		zł	%	
	zł	zł	%	%	zł	%	zł
	2 919 053 094,51	1 483 807 328,87	50,83%	48,50%	906 149 555,98	31,04%	529 096 209,67
Działanie 1.1	2 258 656 700,18	1 120 693 992,09	49,62%	37,18%	730 994 845,70	32,36%	406 967 862,39
Działanie 1.2	609 465 218,32	360 108 809,75	59,09%	75,51%	156 326 831,29	25,65%	93 029 577,28
Działanie 1.3	50 931 176,02	3 004 527,03	5,90%	63,99%	18 827 878,99	36,97%	29 098 770,00
Priorytet 2	3 698 275 899,14	2 506 548 262,47	67,78%	70,64%	754 156 896,59	20,39%	437 570 740,08
Działanie 2.1	1 897 434 227,92	1 157 092 292,14	60,98%	87,68%	431 561 141,50	22,74%	308 780 794,28
Działanie 2.2	1 665 382 154,39	1 248 305 177,78	74,96%	46,01%	304 185 282,06	18,27%	112 891 694,56
Działanie 2.3	135 459 516,83	101 150 792,56	74,67%	238,38%	18 410 473,03	13,59%	15 898 251,24
Priorytet 3	19 844 209,13	11 983 711,65	60,39%	114,72%	1 438 170,48	7,25%	6 422 327,00
Działanie 3.1	19 162 859,22	11 343 475,74	59,20%	95,72%	1 397 056,48	7,29%	6 422 327,00
Działanie 3.2	681 349,91	640 235,91	93,97%	0,00%	41 114,00	6,03%	0
Ogółem	6 637 173 202,78	4 002 339 302,99	60,30%	65,09%	1 661 744 623,05	25,04%	973 089 276,75

*Prognozy wydatków na koniec 2007 r i 2008 r uwzględniają dwa projekty: SPOT/1.3.1/141/05 oraz SPOT/1.3.1/167/05. Brak prognoz dla projektu SPOT/1.3.2/170/05 Wartość wydatków kwalifikowanych dla projektu wynosi 19 143 942,59 PLN.

** Ministerstwo Transportu nie przedstawiło informacji nt. planowanych wydatków na 2008 r. w projekcie SPOT/3.2/119/05 *Kampania informacyjno - promocyjna SPOT w latach 2005 - 2006*. IPZ planuje podpisanie aneksów przedłużającego realizację projektu przy jednoczesnym uwolnieniu części środków 3.2 przeznaczonych na ten projekt.

*** W tabeli uwzględniono również projekty oczekujące na podpisanie Umowy o dofinansowanie.

W tabeli 8 przedstawiony został postęp finansowy w ramach działań. Zostały przedstawione dotychczas poniesione wydatki kwalifikowane na rzecz wykonawców oraz prognoza wydatków do końca programu w rozbiu na rok 2007 i rok 2008.

Dotychczas beneficjenci dokonali płatności na rzecz wykonawców w wysokości ponad 4 002 mln zł, tj. 60,30% wartości całkowitych wydatków kwalifikowanych. Do końca roku 2007 beneficjenci planują wydanie narastająco od początku realizacji programu ponad 5 855 mln zł, co będzie stanowić 85,34% wszystkich wydatków kwalifikowanych.

W Działaniu 2.2 oraz 3.2 planowane jest poniesienie do końca 2007 r. ponad 90% całkowitych wydatków kwalifikowanych (odpowiednio 93,22% oraz 100,00%). Oznacza to, iż na 2008 r. w ramach tych działań (w 2008 r. planowanych jest zakończenie 12 projektów w działaniu 2.2 oraz 1 w ramach działania 3.2) pozostaną stosunkowo niewielkie wydatki (w działaniu 3.2 alokacja zostanie przekroczone). W ramach Działania 2.2, ze względu na napięty harmonogram prac oraz problemy związane z realizacją, 2 projekty zostały objęte ścisłym monitoringiem (5,9 % wartości całkowitych wydatków kwalifikowanych w działaniu).

W Działaniu 1.1, 1.2, 2.1 oraz 2.3 do końca 2007 r. planowane jest osiągnięcie ponad 80% wydatków kwalifikowanych (odpowiednio 81,98%, 84,74%, 83,73% oraz 88,26%). Z uwagi na wielkość projektów w ramach tych działań na 2008 r. planowane są duże wydatki w stosunku do całego programu. W ramach tych działań na 2008 r. planowanych jest wydanie 824,67 mln zł, tj. ponad 12 % wartości wszystkich wydatków kwalifikowanych w Programie.

Postęp finansowy w ramach Działania 1.3 jest niezadowalający. Wynika to jednakże z faktu, iż w ramach tego działania podpisana została dopiero 1 umowa, a kolejne 2 oczekują na podpisanie. Projekty w ramach tego działania objęte są ścisłym monitoringiem.

2.3. Przepływy finansowe w ramach Programu

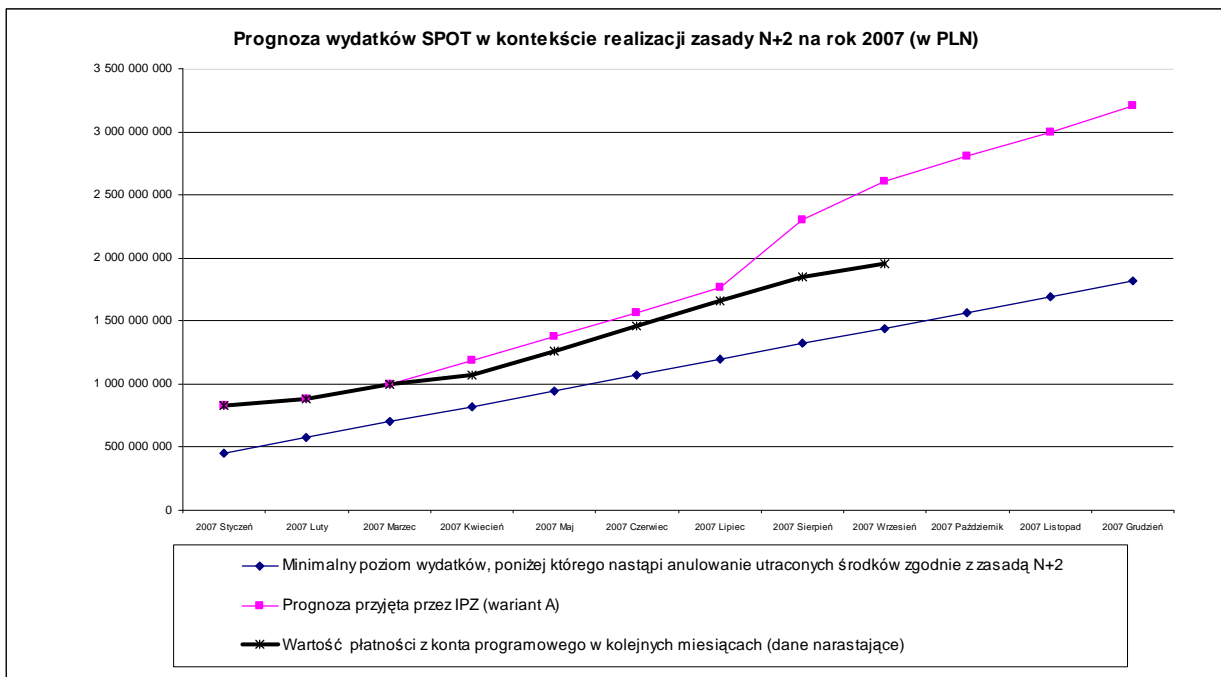
Tabela 8 - Przepływy finansowe w Programie

Działanie	Alokacja	Wnioski o płatność złożone przez beneficjentów		Wartość zrefundowanych wniosków	
	zł	zł	%	zł	%
Priorytet 1	1 803 780 162,00	753 245 037,67	41,76%	709 878 297,28	39,36%
Działanie 1.1	1 341 625 676,97	529 115 493,03	39,44%	507 025 577,57	37,79%
Działanie 1.2	432 115 410,03	224 129 544,64	51,87%	202 852 719,71	46,94%
Działanie 1.3	30 039 075,00	0,00	0,00%	0,00	0,00%
Priorytet 2	2 586 889 282,57	1 507 744 461,90	58,28%	1 340 633 165,69	51,82%
Działanie 2.1	1 287 043 519,03	646 458 810,24	50,23%	600 274 859,49	46,64%
Działanie 2.2	1 197 186 160,02	785 465 875,45	65,61%	694 514 196,11	58,01%
Działanie 2.3	102 659 603,52	75 819 776,21	73,86%	45 844 110,09	44,66%
Priorytet 3	33 361 841,18	8 623 090,02	25,85%	6 877 301,29	20,61%
Działanie 3.1	25 796 790,41	8 266 736,75	32,05%	6 534 458,00	25,33%
Działanie 3.2	7 565 050,77	356 353,27	4,71%	342 843,29	4,53%
Ogółem	4 424 031 285,75	2 269 612 589,59	51,30%	2 057 388 764,26	46,50%

W ramach wszystkich priorytetów obserwuje się pewną dysproporcję pomiędzy wartością złożonych wniosków o płatność a wartością zrefundowanych wniosków. Różnica pomiędzy kwotami wynika z faktu, iż część złożonych wniosków podlega aktualnie weryfikacji przez IPZ.

Niski poziom refundacji obserwowany jest w ramach Działania 1.3 (dotychczas beneficjenci nie złożyli żadnych wniosków o płatność) oraz w ramach priorytetu III – dla działania 3.1 poziom refundacji w stosunku do alokacji wynosi ok. 25,33%, zaś dla działania 3.2 zaledwie 4,53%.

2.4. Analiza prognoz płatności



Zgodnie z przyjętą przez Radę Ministrów w marcu 2007 r. prognozą wydatkowania środków, w ramach SPO Transport w 2007 r. planowanych jest wypłacenie beneficjentom refundacji w wysokości blisko 2,5 mld zł. Według stanu na koniec września 2007 r. z konta programowego SPO Transport wypłacono beneficjentom ok. 1 551 mln zł, co stanowi nieco ponad 63% planowanych wypłat na rzecz beneficjentów na cały 2007 r.

Biorąc pod uwagę prognozy IPZ dotyczące płatności w poszczególnych miesiącach 2007 r. w okresie od stycznia do września 2007 r. wypłacono beneficjentom 81% zaplanowanych na ten okres refundacji. Należy zaznaczyć, iż zgodnie z prognozą IPZ większość refundacji miała zostać dokonana w drugiej połowie 2007 r. Wykonanie prognozy przyjętej przez Radę Ministrów uzależnione było w dużej mierze od wydania przez Komisję Europejską decyzji potwierdzającej poziom dofinansowania dla 2 dużych projektów – przebudowy drogi krajowej S22 o wartości dofinansowania 337 mln zł oraz budowy metra warszawskiego o wartości 320 mln zł. Udało się zrealizować wstępną prognozę wydatków na wrzesień 2007 r. (planowane wydatki – 308 mln zł, zrealizowane – 399 mln zł).

Biorąc pod uwagę płatności z konta programowego we wrześniu 2007 r. udało się przekroczyć minimalny poziom płatności zgodnie z zasadą n+2.