



MINISTERSTWO ROZWOJU REGIONALNEGO

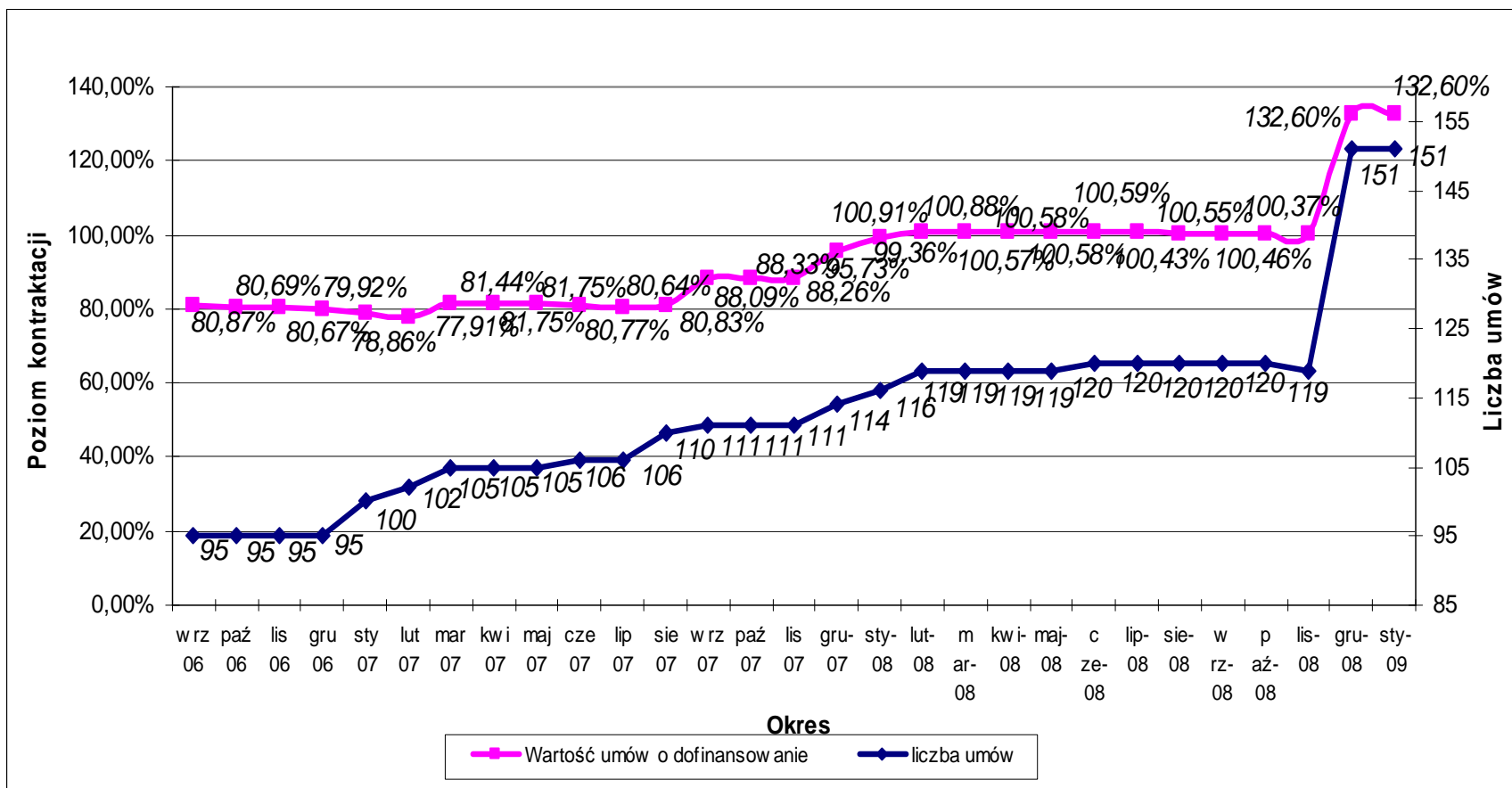
# Rzeczowa i finansowa realizacja SPO Transport

Ministerstwo Rozwoju Regionalnego

INSTYTUCJA ZARZĄDZAJĄCA



## Kontraktacja środków w SPO Transport na dzień 31 stycznia 2009 r.





## Stan kontraktacji w SPO Transport na dn. 31 stycznia 2009 r.

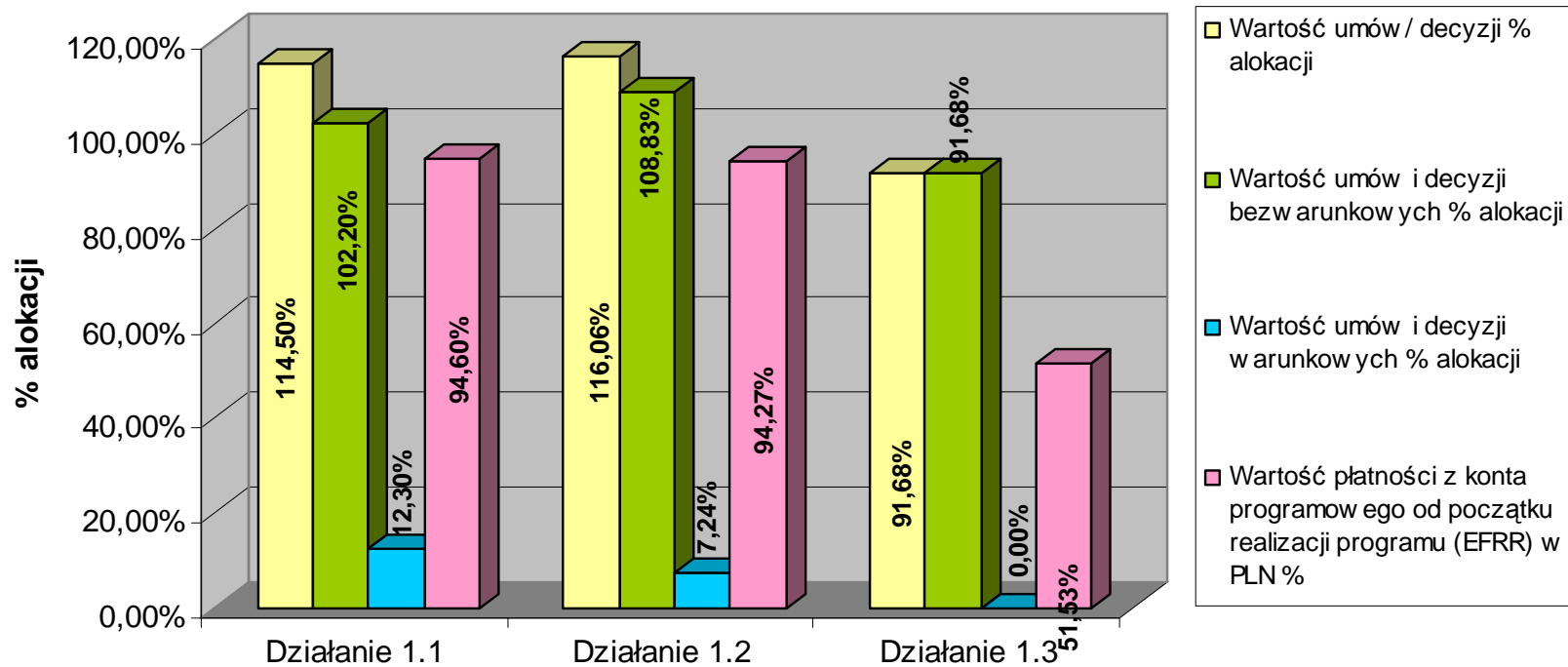
Po zakończeniu nowego naboru w grudniu 2008 r. w SPOT jest **151 projektów**.

W styczniu 2009 r. wartość podpisanych umów oraz decyzji o dofinansowaniu projektów osiągnęła poziom **5 759,20 mln zł** w ramach środków EFRR, co oznacza kontraktację środków w Programie na poziomie **132,60% alokacji**.

Wartość refundacji w ramach EFRR na rzecz beneficjentów osiągnęła poziom **3 880,97 mln zł**, co stanowi **89,35% wartości alokacji**.

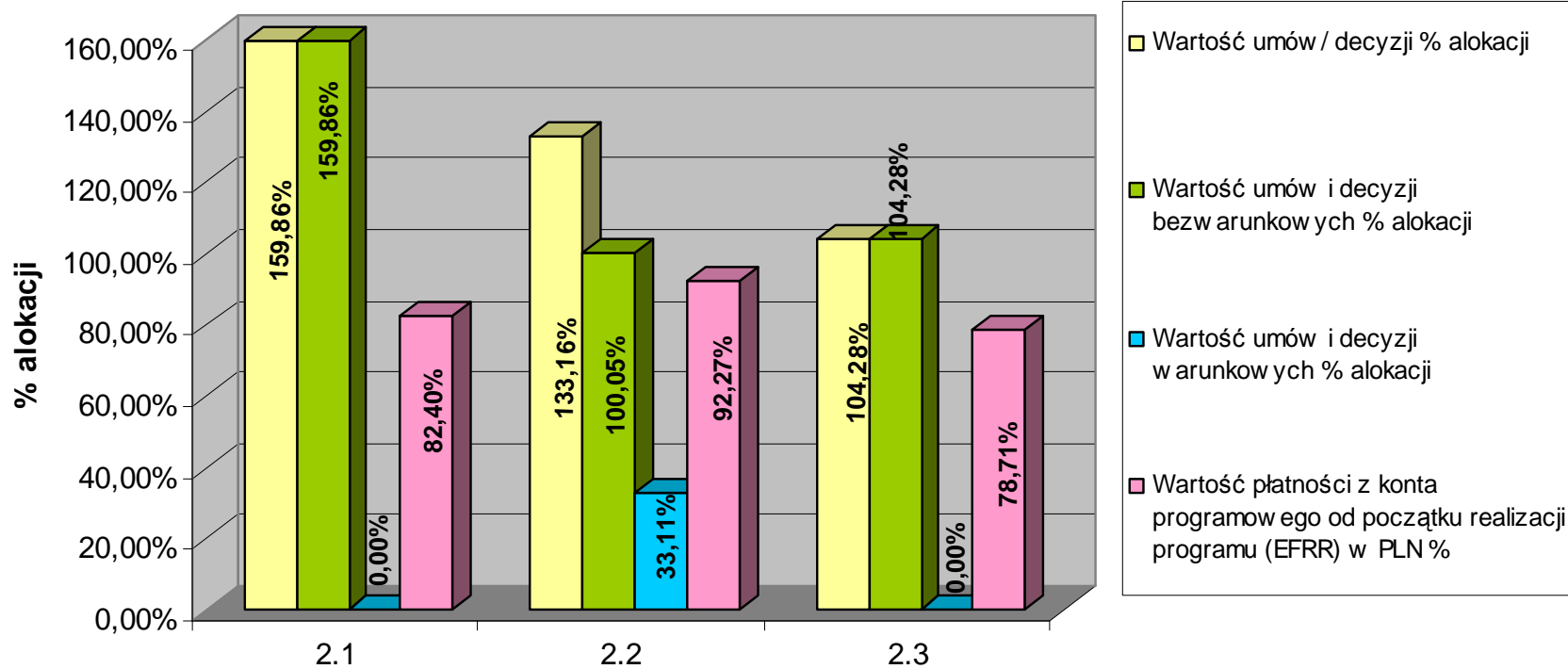


## Wykorzystanie alokacji w ramach Priorytetu 1





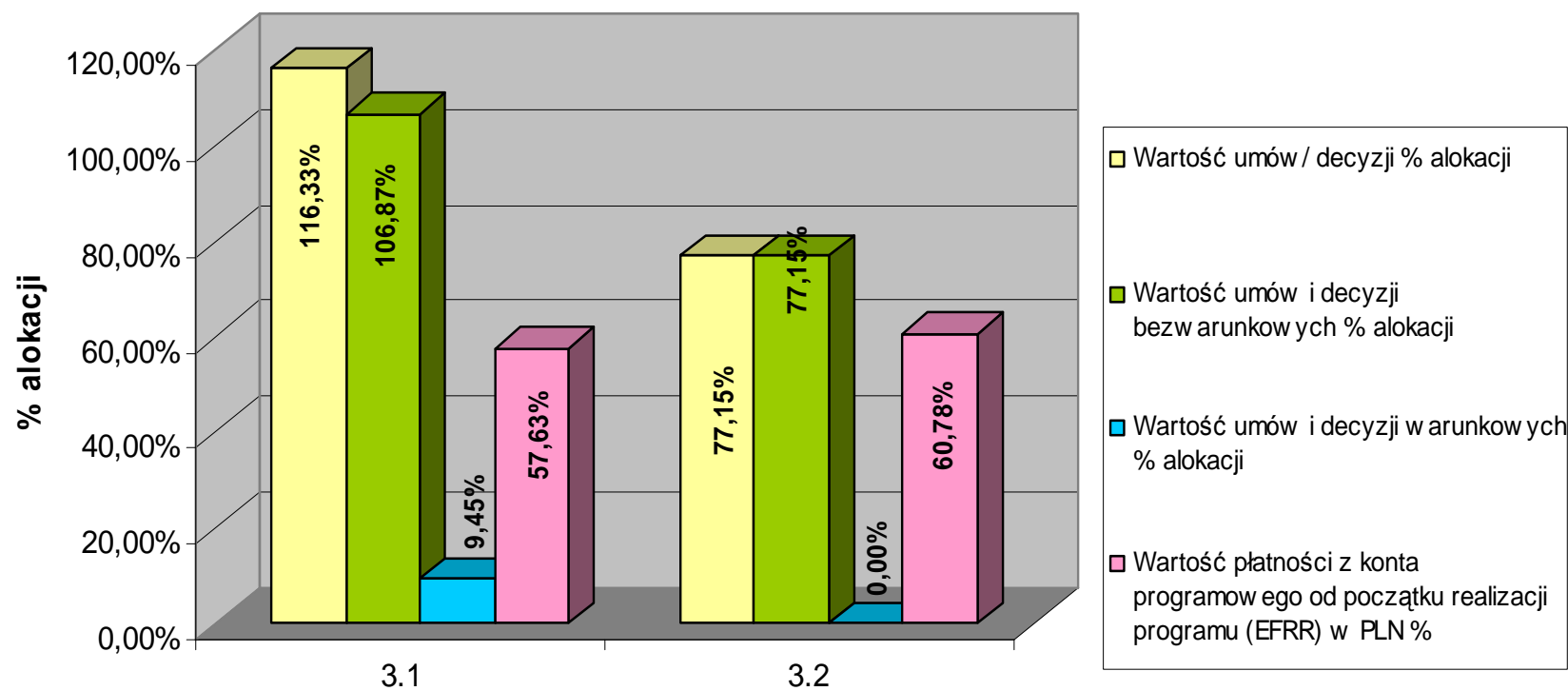
### Wykorzystanie alokacji w ramach Priorytetu 2



W dniu 18 grudnia 2008 r. rozwiązana została UoD dla projektu SPOT/2.3/89/04 *Wyposażenie Policji w urządzenia do automatycznego nadzoru nad przestrzeganiem limitów prędkości.*



## Wykorzystanie alokacji w ramach Priorytetu 3





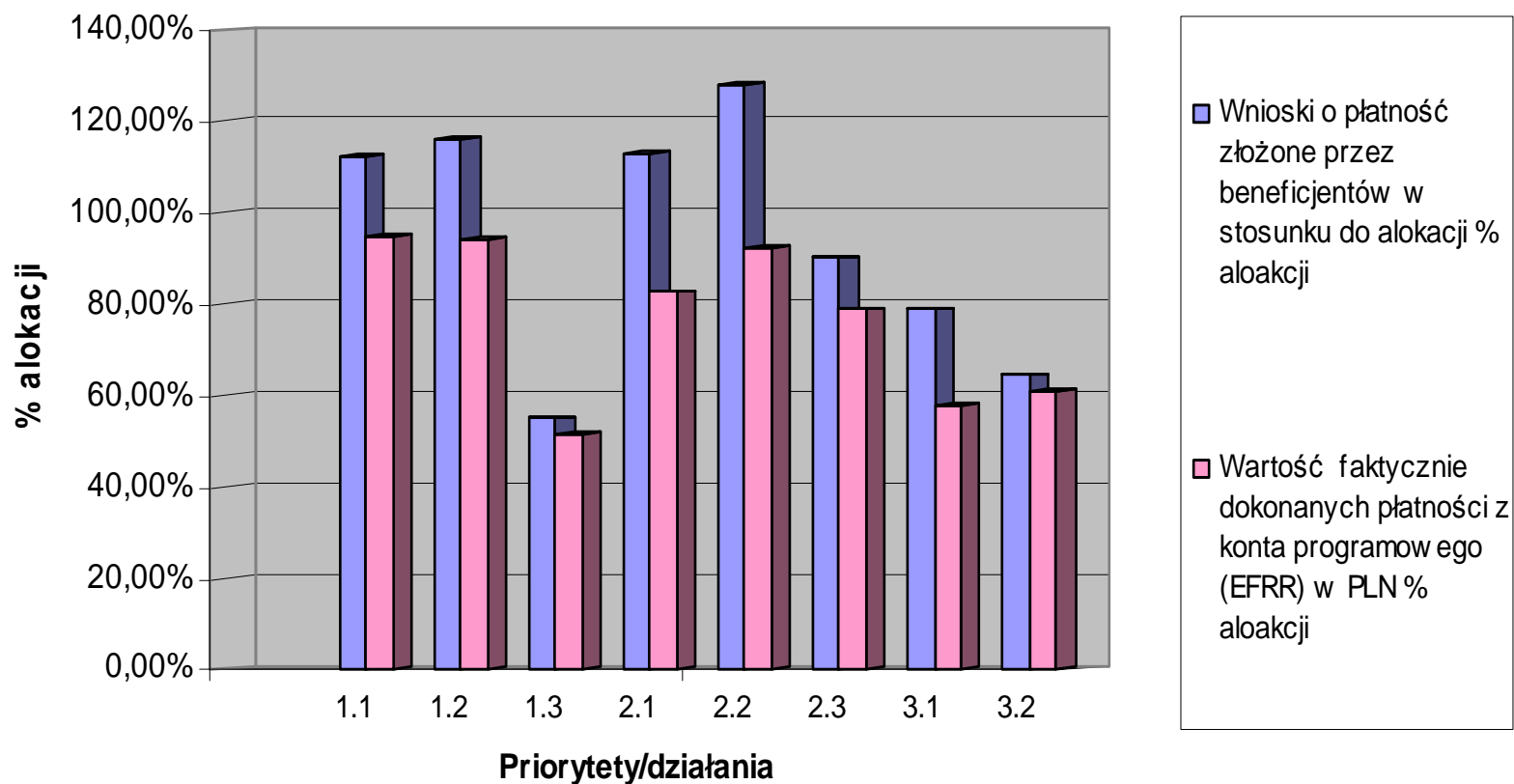
## Stan realizacji finansowej w SPO Transport na dzień 31 stycznia 2009 r.

Do końca stycznia 2009 r. zakończono rzeczowo **134** projekty, których wartość EFRR wynosi 5 115 473 111,63 zł (117,77% dostępnej alokacji). **39** projektów o łącznej wartości dofinansowania 199 221 713 zł, tj. 4,58% alokacji zostało rozliczonych finansowo (w grudniu podpisane zostały aneksy otwierające stare projekty stąd kilka projektów zmieniło status z „rozliczony” na „zakończony rzeczowo”).

Obecnie w ramach SPOT realizowanych jest **17 projektów** na łączną kwotę dofinansowania w ramach EFRR 643 728 744,45 zł.

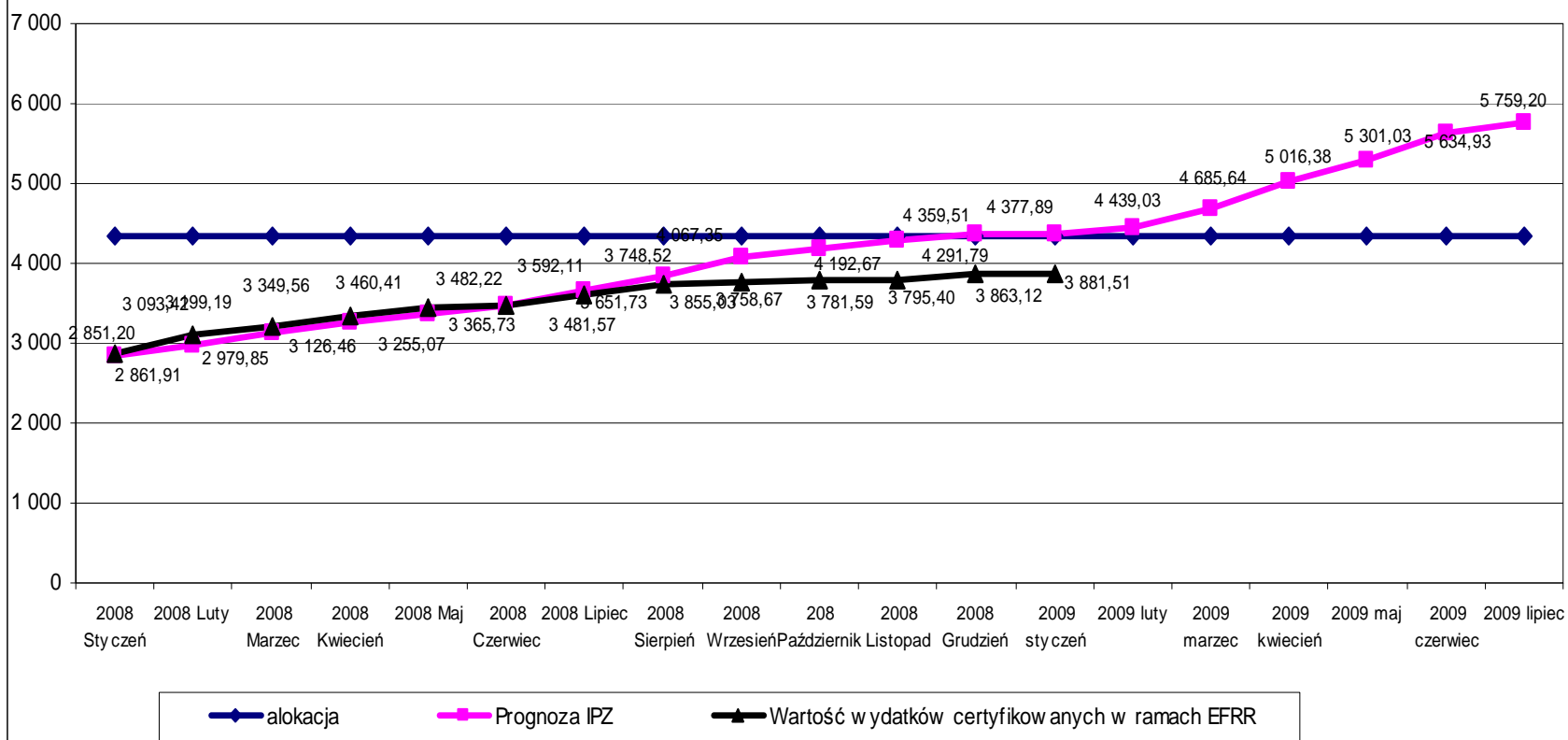


## Przebiegi finansowe w Programie





## Prognoza wydatków w SPOT (w mln. PLN)





## Działania w SPOT na 2009 r.:

- monitoring projektów (w tym osiągnięcie planowanych wskaźników oraz trwałości),
- weryfikacja wydatków i zatwierdzenie wniosków o płatności pośrednie i końcowe,
- wdrożenie zaleceń poaudytowych Komisji Europejskiej w ramach Action Plan,
- przeprowadzanie kontroli na zakończenie realizacji projektów,
- badania ewaluacyjne Programu/projektów
- przygotowanie dokumentów do zamknięcia Programu
- rozpoczęcie procesu zamykania z Komisją Europejską



## Harmonogram zamykania SPO Transport

- kontrole na zakończenie realizacji projektów i weryfikacja wniosków o płatność (pośrednią i końcową) – do końca czerwca 2009 r. (w szczególnych przypadkach do końca połowy lipca 2009 r.),
- refundacja wydatków przez IPZ Obecnie trwają uzgodnienia z Instytucją Płatniczą w celu wprowadzenia do SPOT rozliczenia bezgotówkowego (podobnego jak jest stosowane w przypadku PO PT 2004-2006) dla wydatków sfinansowanych z budżetu państwa. Po wprowadzeniu ww. zasad IPZ będzie refundowała tylko wydatki sfinansowane ze źródeł innych niż budżet państwa. – do końca lipca 2009 r.,



## Harmonogram zamykania SPO Transport cd.

- przekazanie wniosku końcowego o refundację do IZ – formalnie do końca sierpnia 2009 r. (na roboczo tydzień wcześniej),
- przekazanie wniosku końcowego o refundację do IP – do końca września 2009 r.,
- sporządzenie sprawozdania końcowego z Programu przez IPZ i przekazanie do IZ – do połowy września 2009 r. (na roboczo tydzień wcześniej),
- przekazanie roboczej wersji sprawozdania do IZ PWW i Ministerstwa Finansów – koniec września 2009 r.,
- wstępne uzgodnienie sprawozdań z MF i IZ PWW – koniec października 2009 r.,
- zwołanie KM do zatwierdzenia sprawozdania końcowego – II poł. listopada 2009 r.,
- przekazanie zatwierdzonego sprawozdanie do IZ PWW i MF – I poł. grudnia 2009 r.



MINISTERSTWO ROZWOJU REGIONALNEGO

**Dziękuję za uwagę**

**Ministerstwo Rozwoju Regionalnego**

**ul. Wspólna 2/4**

**[www.mrr.gov.pl](http://www.mrr.gov.pl)**

**[www.fundusze-strukturalne.gov.pl](http://www.fundusze-strukturalne.gov.pl)**