

Europejski  
Fundusz  
Społeczny  
Ευρωπαϊκό  
Κοινωνικό  
Χρηματοδοτικό



lat inwestycji w kapitał ludzki

χρόνια επένδυσης στον ανθρώπινο κεφάλαιο



MINISTERSTWO  
ROZWOJU  
REGIONALNEGO



**EFS**  
Europejski Fundusz Społeczny

# Program Operacyjny Kapitał Ludzki

## 2007 - 2013

2007 - 2013

πρόγραμμα χρηματοδότησης για τον ανθρώπινο κεφάλαιο

**Jerzy Kwieciński** - Podsekretarz Stanu  
w Ministerstwie Rozwoju Regionalnego

Warszawa, 2 lipca 2007 r.

## PO KL - założenia



- kumuluje całość środków Europejskiego Funduszu Społecznego w Polsce na lata 2007-2013
- jest instrumentem realizacji Narodowych Strategicznych Ram Odniesienia
- łączna alokacja Programu to *11 420 207 059 euro* (14,4 % alokacji przeznaczonej na realizację NSRO)
  - wkład EFS: *9 707 176 000 euro* – 85%
  - wkład budżetu państwa: *1 713 031 059 euro* – 15%

## PO KL – założenia



- skupia w sobie wszystkie przewidziane przez regulacje unijne rodzaje interwencji EFS
- obszary wsparcia PO KL to:
  - zatrudnienie
  - integracja społeczna
  - dostosowanie pracowników i przedsiębiorstw do zmian zachodzących w gospodarce
  - poprawa stanu zdrowia osób pracujących
  - edukacja i szkolnictwo wyższe
  - dobre rządzenie (*good governance*)

### Jakie są główne różnice w stosunku do poprzedniego okresu programowania 2004-2006 ?

- zasada „jeden program - jeden fundusz”
- maksymalna stopa współfinansowania funduszy podniesiona do 85%
- zasada n+3 przez pierwsze 3 lata wdrażania
- innowacyjność i współpraca ponadnarodowa włączone w główny nurt EFS
- bardziej elastyczne zasady wdrażania

## PO KL – różnice cd.



- nowe obszary i grupy objęte wsparciem w ramach PO KL:
  - zdrowie
  - szkolnictwo wyższe
  - administracja publiczna i wymiar sprawiedliwości
  - organizacje pozarządowe w zakresie realizacji zasady dobrego rządzenia
  - partnerzy społeczni (organizacje pracodawców i pracowników) – specjalna pula środków przeznaczona na wsparcie tych podmiotów
  - inicjatywy oraz pakiety podejmowane oddolnie przez społeczności lokalne

# PO KL – założenia



## Cel główny programu:

### **Wzrost poziomu zatrudnienia i spójności społecznej**

## Cele strategiczne:

1. Podniesienie poziomu aktywności zawodowej oraz zdolności do zatrudnienia osób bezrobotnych i biernych zawodowo
2. Zmniejszenie obszarów wykluczenia społecznego
3. Poprawa zdolności adaptacyjnych pracowników i przedsiębiorstw do zmian zachodzących w gospodarce
4. Upowszechnienie edukacji społeczeństwa na każdym etapie kształcenia przy równoczesnym zwiększeniu jakości usług edukacyjnych i ich silniejszym powiązaniu z potrzebami gospodarki opartej na wiedzy
5. Zwiększenie potencjału administracji publicznej w zakresie opracowywania polityk i świadczenia usług wysokiej jakości oraz wzmocnienie mechanizmów partnerstwa
6. Wzrost spójności terytorialnej

## PO KL – założenia



- struktura Programu oparta na dwóch komplementarnych komponentach: centralnym i regionalnym
- w ramach komponentu centralnego środki zostaną przeznaczone przede wszystkim na wsparcie dla struktur i systemów
- w ramach komponentu regionalnego środki zostaną przeznaczone na wsparcie dla osób i grup społecznych
- na realizację komponentu regionalnego zostanie przeznaczone około 62 % środków, na komponent centralny - 38 % środków

## Dwa komponenty Programu

### CENTRALNY

Wsparcie dla struktur  
i systemów

**Priorytet I**

**Priorytet II**

**Priorytet III**

**Priorytet IV**

**Priorytet V**

zatrudnienie  
integracja społeczna

adaptacyjność

edukacja

szkolnictwo wyższe

dobre rządzenie

### REGIONALNY

Wsparcie dla osób  
i grup społecznych

**Priorytet VI**

**Priorytet VII**

**Priorytet VIII**

**Priorytet IX**

# Alokacja na priorytety



<i>Priorytet</i>	<i>Wkład wspólnotowy</i>	<i>Krajowy wkład publiczny</i>	<i>Ogółem</i>
I. Zatrudnienie i integracja społeczna	430 260 954	75 928 404	506 189 358
II. Rozwój zasobów ludzkich i potencjału adaptacyjnego przedsiębiorstw oraz poprawa stanu zdrowia osób pracujących	661 310 120	116 701 786	778 011 906
III. Wysoka jakość systemu oświaty	855 300 828	150 935 440	1 006 236 268
IV. Szkolnictwo wyższe i nauka	816 311 813	144 055 026	960 366 839
V. Dobre rządzenie	519 225 980	91 628 114	610 854 094
VI. Rynek pracy otwarty dla wszystkich	1 918 389 821	338 539 380	2 256 929 201
VII. Promocja integracji społecznej	1 319 970 145	232 935 908	1 552 906 053
VIII. Regionalne kadry gospodarki	1 350 207 670	238 271 942	1 588 479 612
IX. Rozwój wykształcenia i kompetencji w regionach	1 447 911 629	255 513 817	1 703 425 446
X. Pomoc techniczna	388 287 040	68 521 242	456 808 282
<b>OGÓŁEM PO KL</b>	<b>9 707 176 000</b>	<b>1 713 031 059</b>	<b>11 420 207 059</b>

## **PO Kapitał Ludzki**



**PO Kapitał Ludzki jest odpowiedzią na stojące przed Polską wyzwania związane ze zwiększeniem inwestycji w kapitał ludzki**

**Jest instrumentem osiągnięcia celów w każdym z następujących obszarów wsparcia:**

## PO Kapitał Ludzki – zatrudnienie



### Celem realizacji PO KL w obszarze zatrudnienia jest:

1. Modernizacja publicznych służb zatrudnienia
2. Zwiększenie zasięgu oddziaływania aktywnych instrumentów aktywizacji osób bezrobotnych
3. Podniesienie poziomu zatrudnienia w grupach docelowych doświadczających największych trudności związanych z wejściem i utrzymaniem się na rynku pracy

# PO Kapitał Ludzki - zatrudnienie



**Kluczowe działania w PO KL w obszarze zatrudnienia ukierunkowane będą m.in. na:**

- aktywizację osób znajdujących się w szczególnie trudnej sytuacji na rynku pracy, poprzez m.in. pośrednictwo pracy i doradztwo zawodowe, staże, szkolenia, przygotowanie zawodowe w miejscu pracy oraz subsydiowanie zatrudnienia
- wspieranie rozwoju przedsiębiorczości m.in. poprzez udzielenie wsparcia doradczo-szkoleniowego dla osób zakładających działalność gospodarczą oraz przyznawanie środków przeznaczonych na rozwój przedsiębiorczości
- promocję i upowszechnianie rozwiązań na rzecz zwiększania mobilności przestrzennej i zawodowej
- zapewnianie wsparcia towarzyszącego (opieka nad dziećmi i osobami zależnymi) dla osób uczestniczącym w programach aktywizacji zawodowej
- upowszechnianie elastycznych form zatrudnienia oraz alternatywnych metod organizacji pracy

## PO Kapitał Ludzki – zatrudnienie



### Kluczowe działania w PO KL w obszarze zatrudnienia ukierunkowane będą m.in. na:

- wsparcie dla rozwoju inicjatyw lokalnych na rzecz podnoszenia poziomu aktywności zawodowej osób niepozostających w zatrudnieniu
- tworzenie i rozwój systemu monitorowania i prognozowania sytuacji na regionalnym rynku pracy
- podnoszenie efektywności oraz jakości usług świadczonych przez instytucje rynku pracy

*Działania mają na celu aktywizację zawodową osób bezrobotnych i biernych zawodowo.*

*Działania podejmowane w PO KL będą miały nie tylko charakter aktywizacyjny, ale również prewencyjny i diagnostyczny.*

## PO Kapitał Ludzki – zatrudnienie



### Wsparcie w obszarze zatrudnienia skierowane zostanie głównie do osób:

- młodych (do 25 roku życia), które nie posiadają doświadczenia zawodowego oraz kwalifikacji niezbędnych do znalezienia zatrudnienia
- znajdujących się w szczególnie trudnej sytuacji na rynku pracy (kobiety, osoby długotrwale bezrobotne, osoby niepełnosprawne, osoby bezrobotne zamieszkujące na obszarach wiejskich)
- starszych (po 50 roku życia)

## PO Kapitał Ludzki – integracja społeczna



MINISTERSTWO  
ROZWOJU  
REGIONALNEGO



### Celem realizacji PO KL w obszarze integracji społecznej jest:

- Wzmocnienie instytucji pomocy społecznej i budowa partnerstwa na rzecz integracji społecznej
- Poprawa dostępu do rynku pracy osób zagrożonych wykluczeniem społecznym
- Wzmocnienie i poszerzenie zakresu działań sektora ekonomii społecznej

## PO Kapitał Ludzki – integracja społeczna



**Kluczowe działania w PO KL w obszarze integracji społecznej ukierunkowane będą m.in. na:**

- rozwój form zatrudnienia, aktywizacji zawodowej i miejsc pracy dla osób z dysfunkcjami utrudniającymi integrację (w tym alternatywnych form zatrudnienia)
- szersze zastosowanie kontraktów socjalnych oraz wdrażanie instrumentów i programów aktywizacji społeczno – zawodowej
- wsparcie inicjatyw samoorganizacji i samopomocy wśród osób biernych zawodowo i wykluczonych społecznie
- finansowe i organizacyjne wsparcie dla podmiotów i instytucji zamierzających utworzyć jednostkę ekonomii społecznej
- wsparcie dla rozwoju inicjatyw na rzecz aktywizacji i integracji społeczności lokalnych
- wzmacnianie i rozwój instytucji pomocy i integracji społecznej oraz kadr w nich zatrudnionych

## PO Kapitał Ludzki – integracja społeczna



MINISTERSTWO  
ROZWOJU  
REGIONALNEGO



**Wsparcie w obszarze integracji społecznej skierowane zostanie głównie do osób:**

- długotrwale bezrobotnych
- korzystających ze świadczeń pomocy społecznej
- niepełnosprawnych
- bezdomnych
- opuszczających zakłady karne
- uzależnionych od alkoholu i narkotyków
- uchodźców
- młodzież sprawiająca kłopoty wychowawcze
- przedstawiciele mniejszości dyskryminowani ze względu na płeć, wyznanie, język, rasę itp.)

## PO Kapitał Ludzki - adaptacyjność



MINISTERSTWO  
ROZWOJU  
REGIONALNEGO



### Celem realizacji PO KL w obszarze adaptacyjności jest:

1. Rozwój i poprawa funkcjonowania systemowego wsparcia adaptacyjności pracowników i przedsiębiorstw
2. Poprawa funkcjonowania systemu przewidywania i zarządzania zmianą gospodarczą
3. Rozwój wykwalifikowanej i zdolnej do adaptacji siły roboczej
4. Poprawa stanu zdrowia osób pracujących

## PO Kapitał Ludzki - adaptacyjność



**Kluczowe działania w PO KL w obszarze adaptacyjności ukierunkowane będą m.in. na:**

- realizację otwartych i zamkniętych szkoleń oraz studiów podyplomowych dla pracowników przedsiębiorstw
- doradztwo dla mikro-, małych i średnich przedsiębiorstw (istniejących dłużej niż 12 miesięcy)
- nabycie nowych oraz podwyższanie kwalifikacji i umiejętności zawodowych osób pracujących oraz pomoc w zakresie wyboru nowego zawodu,
- prognozowanie kierunków rozwoju kwalifikacji i zawodów, promowanie i upowszechnianie nowych form i metod kształcenia, w tym e-learningu i szkoleń hybrydowych
- podnoszenie jakości usług świadczonych dla przedsiębiorstw przez instytucje szkoleniowe oraz instytucje wspierania przedsiębiorczości i innowacyjności przedsiębiorstw

## PO Kapitał Ludzki - adaptacyjność



**Kluczowe działania w PO KL w obszarze adaptacyjności ukierunkowane będą m.in. na:**

- zwiększanie zaangażowania partnerów społecznych w działania na rzecz zwiększania potencjału adaptacyjnego przedsiębiorstw i pracowników oraz wzrostu wydajności pracy
- wsparcie dla pracodawców przechodzących restrukturyzację
- tworzenie i rozwijanie sieci współpracy i wymiany informacji między instytucjami naukowymi a przedsiębiorstwami
- wspieranie współpracy pracowników przedsiębiorstw i pracowników naukowych w celu transferu wiedzy między sektorem nauki a przedsiębiorstwami
- wzmacnianie kwalifikacji i umiejętności personelu medycznego
- podniesienie jakości w jednostkach służby zdrowia

## PO Kapitał Ludzki - adaptacyjność



### Wsparcie w obszarze adaptacyjności skierowane zostanie głównie do:

- przedsiębiorstw funkcjonujących na rynku ponad 12 miesięcy
- kadr zarządzających i pracowników przedsiębiorstw
- osób pracujących zainteresowanych nabyciem nowych oraz podwyższaniem kwalifikacji zawodowych
- pracodawców przechodzących restrukturyzację
- pracowników naukowych uczelni i jednostek naukowych, doktorantów, studentów i absolwentów uczelni zamierzających rozpocząć własną działalność gospodarczą typu *spin-off/spin-out*
- członków związków zawodowych i organizacji pracodawców
- kadry medycznej

## PO Kapitał Ludzki - edukacja



### Celem realizacji PO KL w obszarze edukacji jest :

1. Podniesienie jakości systemu kształcenia i doskonalenia nauczycieli
2. Poprawa stopnia powiązania oferty w zakresie kształcenia i szkolenia z potrzebami rynku pracy
3. Zmniejszenie nierówności w upowszechnieniu i jakości edukacji, szczególnie pomiędzy obszarami wiejskimi i miejskimi
4. Podniesienie atrakcyjności i jakości kształcenia zawodowego

## PO Kapitał Ludzki - edukacja



**Kluczowe działania w PO KL w obszarze edukacji ukierunkowane będą m.in. na:**

- modernizację procesu kształcenia (doskonalenie podstaw programowych, rozwój innowacyjnych programów nauczania w szczególności w zakresie nauk matematycznych, przyrodniczych i technicznych oraz przedsiębiorczości)
- realizację projektów rozwojowych służących poprawie jakości kształcenia w szkołach (również w formie zajęć pozalekcyjnych i pozaszkolnych)
- wdrażanie programów sprawnego zarządzania szkołą
- realizację regionalnych programów upowszechnienia edukacji przedszkolnej
- realizację programów skierowanych do osób dorosłych, umożliwiających uzupełnianie lub podwyższanie kwalifikacji formalnych (ogólnych i zawodowych)

## PO Kapitał Ludzki - edukacja



### Kluczowe działania w PO KL w obszarze edukacji ukierunkowane będą m.in. na:

- wsparcie dla oddolnych inicjatyw społecznych podejmowanych przez mieszkańców obszarów wiejskich na rzecz przeciwdziałania ich marginalizacji w obszarze edukacji i kształcenia zawodowego
- modernizacja oferty kształcenia zawodowego oraz jej dostosowanie do potrzeb lokalnego i regionalnego rynku pracy
- rozwijanie współpracy szkół i placówek oświatowych, które prowadzą kształcenie zawodowe, z przedsiębiorcami i instytucjami rynku prac
- studia podyplomowe, kursy i szkolenia skierowane do nauczycieli, pracowników dydaktycznych placówek prowadzących kształcenie ustawiczne w formach szkolnych, pracowników szkół oraz administracji oświatowej
- uzupełnianie formalnych kwalifikacji nauczycieli

## PO Kapitał Ludzki - edukacja



### Wsparcie w obszarze edukacji skierowane zostanie głównie do:

- dzieci w wieku 3 – 5 lat uczestniczących w różnych formach edukacji przedszkolnej
- szkół podstawowych, gimnazjów i ponadgimnazjalnych i ich uczniów
- szkół i placówek kształcenia zawodowego i ich uczniów
- osób dorosłych w wieku 25-64 lata uczestniczących w formalnym kształceniu ustawicznym
- nauczycieli

## PO Kapitał Ludzki – szkolnictwo wyższe



MINISTERSTWO  
ROZWOJU  
REGIONALNEGO



### Celem realizacji PO KL w obszarze szkolnictwa wyższego jest:

- Dostosowanie kształcenia na poziomie wyższym do potrzeb gospodarki i rynku pracy
- Poprawa jakości oferty edukacyjnej szkół wyższych
- Podniesienie atrakcyjności kształcenia w obszarze nauk matematyczno-przyrodniczych i technicznych na poziomie wyższym
- Podniesienie kwalifikacji kadr sektora B+R w zakresie współpracy z gospodarką oraz marketingu i komercjalizacji badań naukowych

## PO Kapitał Ludzki – szkolnictwo wyższe



MINISTERSTWO  
ROZWOJU  
REGIONALNEGO



### Kluczowe działania w PO KL w obszarze szkolnictwa wyższego ukierunkowane będą m.in. na:

- programy rozwojowe uczelni, obejmujące m.in. rozszerzanie oferty i podnoszenie jakości kształcenia, wzmocnienie zdolności do zatrudnienia przyszłych absolwentów uczelni poprzez staże i praktyki studenckie, współpracę uczelni z pracodawcami, jednostkami naukowymi oraz partnerami zagranicznymi,
- zlecenie uczelniom przez ministra właściwego ds. szkolnictwa wyższego kształcenia określonej liczby studentów na kierunkach matematyczno – przyrodniczych i technicznych
- opracowanie nowoczesnych programów nauczania w szkolnictwie wyższym odpowiadających wymogom gospodarki opartej na wiedzy
- szkolenia, kursy, studia podyplomowe oraz inne formy podnoszenia kwalifikacji kadr sektora B+R w zakresie zarządzania badaniami naukowymi oraz komercjalizacji wyników prac badawczo – rozwojowych

## PO Kapitał Ludzki – szkolnictwo wyższe



MINISTERSTWO  
ROZWOJU  
REGIONALNEGO



**Wsparcie w obszarze szkolnictwa wyższego skierowane zostanie głównie do:**

- instytucji szkolnictwa wyższego (publicznych i prywatnych)
- studentów
- pracowników sektora B+R

### Celem realizacji PO KL w obszarze dobrego rządzenia jest:

- Poprawa zdolności regulacyjnych administracji publicznej
- Poprawa jakości usług oraz polityk związanych z rejestracją działalności gospodarczej i funkcjonowaniem przedsiębiorstw
- Modernizacja procesów zarządzania w administracji publicznej i wymiarze sprawiedliwości
- Budowa potencjału partnerów społecznych i organizacji pozarządowych ukierunkowana na wzmocnienie ich aktywnego uczestnictwa w procesie realizacji Strategii Lizbońskiej

### **Kluczowe działania w PO KL w obszarze dobrego rządzenia ukierunkowane będą m.in. na:**

- realizację programów ukierunkowanych na upraszczanie krajowych aktów prawnych obejmujących identyfikację niespójnych przepisów, opracowanie programów uproszczeń
- wsparcie dla wdrożenia systemu „jednego okienka” przy rejestracji działalności gospodarczej
- wdrożenie budżetu zadaniowego u wszystkich dysponentów środków publicznych
- podnoszenie jakości usług publicznych świadczonych przez urzędy jednostek samorządu terytorialnego, w szczególności poprzez poprawę zarządzania, upowszechnianie standardów obsługi klienta

## PO Kapitał Ludzki – dobre rządzenie



### Kluczowe działania w PO KL w obszarze dobrego rządzenia ukierunkowane będą m.in. na:

- wzrost efektywności mechanizmów konsultacyjnych i współpracy z partnerami społecznymi i organizacjami pozarządowymi w zakresie stanowienia i realizacji polityk publicznych i regulacji prawnych
- tworzenie i wspieranie regionalnych i lokalnych centrów informacji i wspomaganie w zakresie pomocy doradczo-szkoleniowej dla organizacji pozarządowych
- tworzenie i wdrażanie programów z zakresu poradnictwa prawnego i obywatelskiego
- tworzenie i wdrażanie programów ukierunkowanych na rozwój dialogu społecznego, wzmocnienie instytucji dialogu oraz reprezentatywnych organizacji pracowników i pracodawców uczestniczących w dialogu społecznym

### Wsparcie w obszarze dobrego rządzenia skierowane zostanie głównie do:

- urzędów administracji publicznej (szczebla rządowego i samorządowego) oraz ich pracowników
- instytucji wymiaru sprawiedliwości i ich pracowników
- organizacji pozarządowych i partnerów społecznych

## PO Kapitał Ludzki – kwestie horyzontalne



MINISTERSTWO  
ROZWOJU  
REGIONALNEGO



EFS  
Europejski Fundusz Społeczny

**PO KL szczególnie będzie się przyczyniał do rozwijania następujących zagadnień:**

- **równości szans osób niepełnosprawnych** m.in. poprzez budowanie otoczenia i tworzenie warunków do równoprawnego uczestnictwa tych osób w życiu społecznym i zawodowym
- **równości szans kobiet i mężczyzn** m.in. poprzez zwiększanie zatrudnienia wśród kobiet, ułatwianie godzenia życia prywatnego i zawodowego, zwalczanie stereotypowego postrzegania ról kobiecych i męskich w życiu zawodowym i społecznym
- **partnerstwa** m.in. poprzez włączanie partnerów (samorządów, organizacji pozarządowych, związków zawodowych i organizacji pracodawców) w proces wdrażania PO KL oraz specyficzne wsparcie dla tych podmiotów

## PO Kapitał Ludzki – kwestie horyzontalne cd.



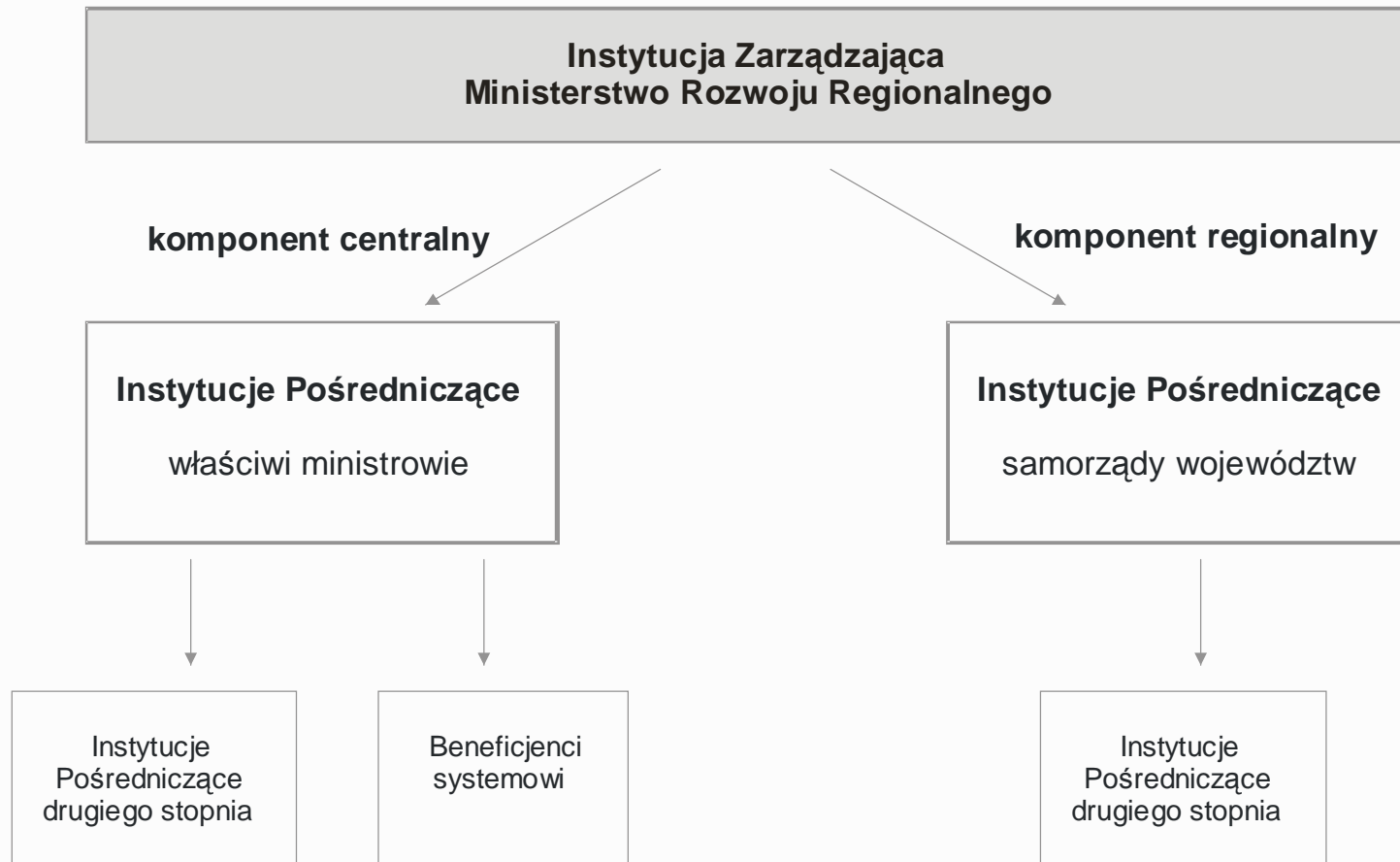
MINISTERSTWO  
ROZWOJU  
REGIONALNEGO



  
Europejski Fundusz Społeczny

- **innowacyjności i współpracy ponadnarodowej** poprzez promowanie podejścia innowacyjnego do rozwiązywania problemów w każdym z obszarów wsparcia oraz wykorzystywanie doświadczeń partnerów z innych regionów oraz krajów UE
- **społeczeństwa informacyjnego** poprzez włączanie zagadnień związanych z nowoczesnymi technologiami informacyjnymi i komunikacyjnymi do wszystkich Priorytetów
- **rozwoju lokalnego** poprzez wspieranie inicjatyw lokalnych
- **zrównoważonego rozwoju** poprzez włączenie zagadnień związanych z szeroko pojętą ekologią do kształcenia i szkoleń współfinansowanych ze środków EFS

# PO Kapitał Ludzki – system wdrażania



## Instytucje Pośredniczące (w tym IP2) komponent centralny



MINISTERSTWO  
ROZWOJU  
REGIONALNEGO



<b>Priorytet PO KL</b>	<b>Instytucja Pośrednicząca</b>	<b>Instytucja Pośrednicząca II stopnia</b>
I. Zatrudnienie i integracja społeczna	Minister właściwy ds. pracy	<ol style="list-style-type: none"> <li>1. Centrum Rozwoju Zasobów Ludzkich</li> <li>2. Minister właściwy ds. administracji publicznej</li> </ol>
II. Rozwój zasobów ludzkich i potencjału adaptacyjnego przedsiębiorstw oraz poprawa stanu zdrowia osób pracujących	Minister właściwy ds. pracy	<ol style="list-style-type: none"> <li>1. Polska Agencja Rozwoju Przedsiębiorczości</li> <li>2. Minister właściwy ds. zdrowia</li> </ol>
III. Wysoka jakość systemu oświaty	Minister właściwy ds. oświaty i wychowania	brak
IV. Szkolnictwo wyższe i nauka	Minister właściwy ds. szkolnictwa wyższego	Minister właściwy ds. szkolnictwa wyższego
V. Dobre rządzenie	koordynacja działań zapewniona przez Instytucję Zarządzającą PO KL	<ol style="list-style-type: none"> <li>1. Minister właściwy ds. administracji publicznej</li> <li>2. Minister właściwy ds. pracy</li> <li>3. Szef KPRM</li> </ol>

## Instytucje Pośredniczące (w tym IP2) komponent regionalny



MINISTERSTWO  
ROZWOJU  
REGIONALNEGO



Województwo	Instytucja Pośrednicząca	Instytucja Pośrednicząca II stopnia
dolnośląskie	Urząd Marszałkowski	Dolnośląski Wojewódzki Urząd Pracy w Wałbrzychu
kujawsko-pomorskie	Urząd Marszałkowski	1. Wojewódzki Urząd Pracy w Toruniu 2. Regionalny Ośrodek Polityki Społecznej w Toruniu
lubelskie	Urząd Marszałkowski	Wojewódzki Urząd Pracy w Lublinie
lubuskie	Urząd Marszałkowski	Wojewódzki Urząd Pracy w Zielonej Górze
łódzkie	Urząd Marszałkowski	Wojewódzki Urząd Pracy w Łodzi
małopolskie	Urząd Marszałkowski	Wojewódzki Urząd Pracy w Krakowie
mazowieckie	Urząd Marszałkowski	1. Wojewódzki Urząd Pracy w Warszawie 2. Mazowiecka Jednostka Wdrażania Programów Unijnych
opolskie	Urząd Marszałkowski	Wojewódzki Urząd Pracy w Opolu
podkarpackie	Wojewódzki Urząd Pracy w Rzeszowie	brak
podlaskie	Urząd Marszałkowski	Wojewódzki Urząd Pracy w Białymstoku
pomorskie	Urząd Marszałkowski	Wojewódzki Urząd Pracy w Gdańsku
śląskie	Urząd Marszałkowski	Wojewódzki Urząd Pracy w Katowicach
świętokrzyskie	Świętokrzyskie Biuro Rozwoju Regionalnego	Wojewódzki Urząd Pracy w Kielcach
warmińsko-mazurskie	Urząd Marszałkowski	Wojewódzki Urząd Pracy w Olsztynie
wielkopolskie	Wojewódzki Urząd Pracy w Poznaniu	brak
zachodniopomorskie	Wojewódzki Urząd Pracy w Szczecinie	brak

# Dziękuję za uwagę

Ministerstwo Rozwoju Regionalnego  
Ul. Wspólna 2/4

[www.mrr.gov.pl](http://www.mrr.gov.pl)

[www.fundusze-strukturalne.gov.pl](http://www.fundusze-strukturalne.gov.pl)

[www.efs.gov.pl](http://www.efs.gov.pl)