

# Przyszłość współpracy transnarodowej w Europie Środkowej (2007 - 2013)

**Przemysław Kniaziuk**

JTS INTERREG III C East

# Fundusze strukturalne 2007-2013



**Cel Konwergencja**  
(bieżący Cel 1)

81,54%  
251,16 mld €

**Cel Konkurencyjność**  
**regionalna i zatrudnienie**  
(bieżący Cel 2+3)

15,95 %  
49,12 mld €

**Cel Europejska Współ-  
praca Terytorialna**  
(bieżący INTERREG III)

2,52%  
7,75 mld €

**Wsp. transgraniczna**  
(bieżący INTERREG IIIA)

**Wsp. transnarodowa**  
(bieżący INTERREG IIIB)

**Wsp. międzyregionalna +  
Sieci**  
(bieżący INTERREG IIIC;  
INTERACT/ESPON / URBACT)

Rozporządzenie Rady (WE) nr 1083/2006  
z dnia 11 lipca 2006 r.

# Europejska Współpraca Terytorialna



73,86%

**Współpraca transgraniczna**  
(INTERREG IVA, 65 programów)  
5,576 mld €

20,95%

**Współpraca transnarodowa**  
(INTERREG IVB, 13 obszarów programowych)  
1,581 mld €

5,19%

**Współpraca międzyregionalna + sieci**  
(INTERREG IVC, INTERACT, ESPON, URBACT)  
0,392 mld €

# INTERREG IV B CES - stan obecny



- ✓ Program operacyjny został wysłany do Komisji Europejskiej
- ✓ Nie został jeszcze zatwierdzony
- ✓ Do dokumentu mogą zostać jeszcze wprowadzone zmiany
- ✓ Informacje w prezentacji są indykatywne

# INTERREG III B CADSES oraz INTERREG IV B CES i SEE



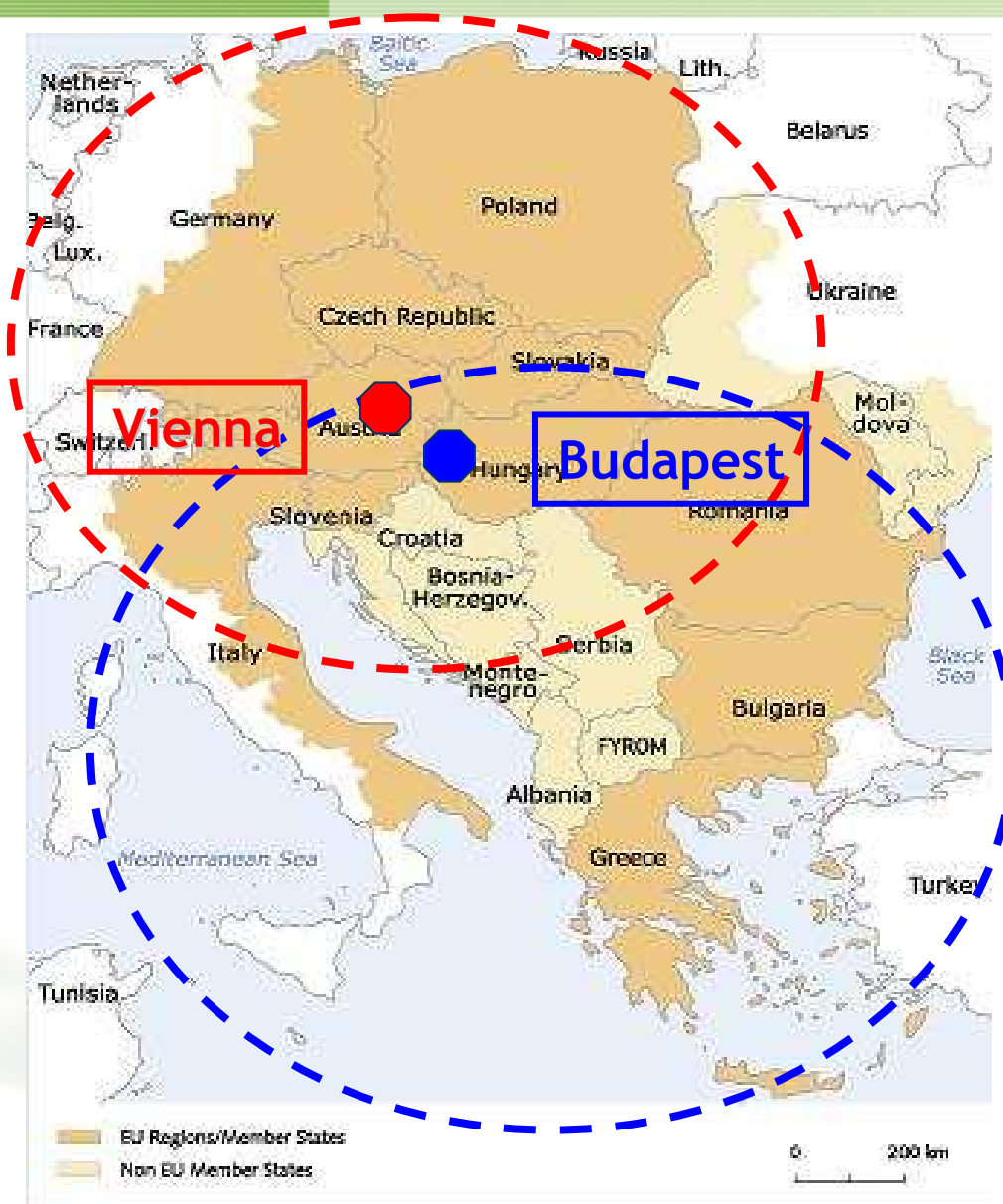
IIIB CADSES  
(2000-2006)

podzielony  
na:

CENTRAL EUROPE

i

SOUTH EAST  
EUROPE



# Obszar programowy



Transnational cooperation areas 2007 - 2013  
Central Europe

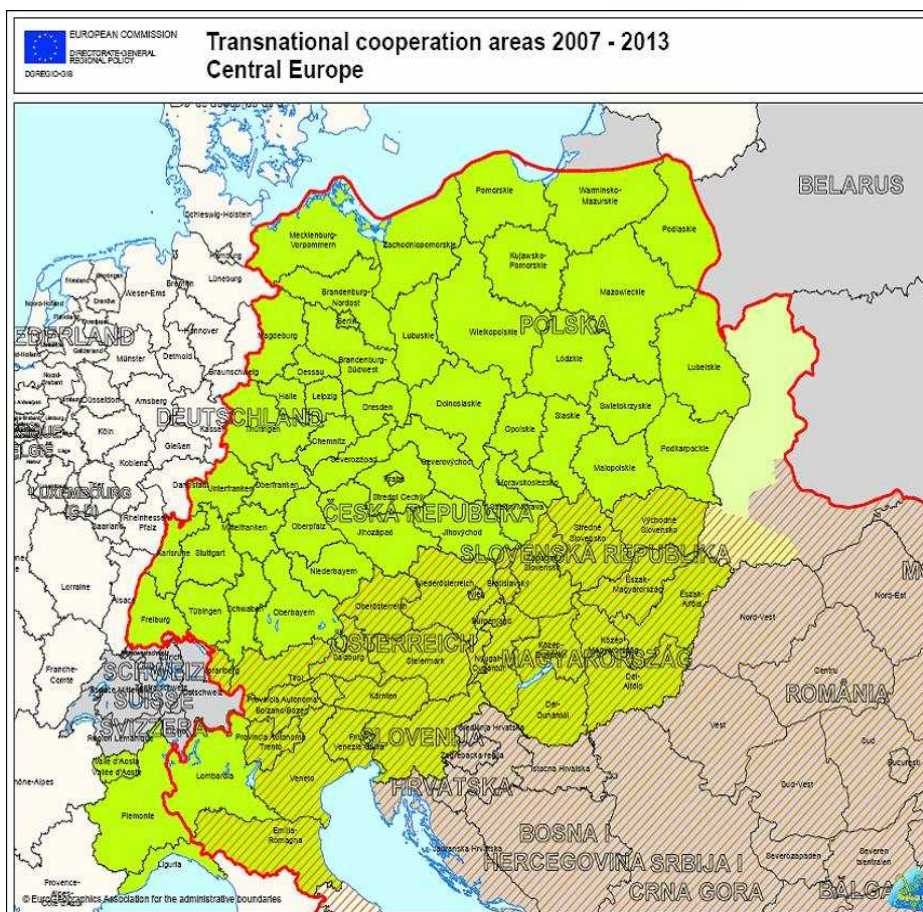


Granice programu  
CADSES

➔ Nowe regiony: Liguria,  
Valle d'Aosta,  
Piemonte

- ✓ Austria
- ✓ Czechy
- ✓ Niemcy (część)
- ✓ Polska
- ✓ Słowacja
- ✓ Słowenia
- ✓ Węgry
- ✓ Włochy (część)
  
- ✓ Ukraina  
(obserwator)

# Udział partnerów spoza obszaru programowego



**Art. 21 Rozp. (WE) Nr 1080/2006:**

Udział partnerów z UE spoza obszaru wsparcia możliwy w odpowiednio uzasadnionych przypadkach

Udział ograniczony do 20% budżetu projektu - poziom dofinansowania do 75%

Działania poza UE możliwe, jednak odpowiedzialność za nie ponosi partner z UE, z obszaru programu

Udział ograniczony do 10% budżetu projektu

Bazując na Strategii Lizbońskiej oraz Strategii Goeteborskiej Program **Europa Środkowa** dąży do:

- ✓ Wzmocnienia **spójności terytorialnej**
- ✓ Promowania **wewnętrznej integracji**
- ✓ Wzmocnienia **konkurencyjności Europy Środkowej**

# Co nowego w porównaniu do INTERREGU III B



## **Nowe programy mają punkty odniesienia do Strategii Lizbońskiej i Goeteborskiej:**

- ✓ **Ułatwianie innowacyjności:** Jako priorytet sam w sobie, ale też zawarty w innych priorytetach
- ✓ **Rozwój sektora MŚP**
- ✓ **Promowanie klastrów**
- ✓ **Główna zmiana:** Ustanowienie kontaktów z sektorem prywatnym i utworzenie partnerstw publiczno-prywatnych
- ✓ **Efekty zmian klimatycznych i demograficznych**

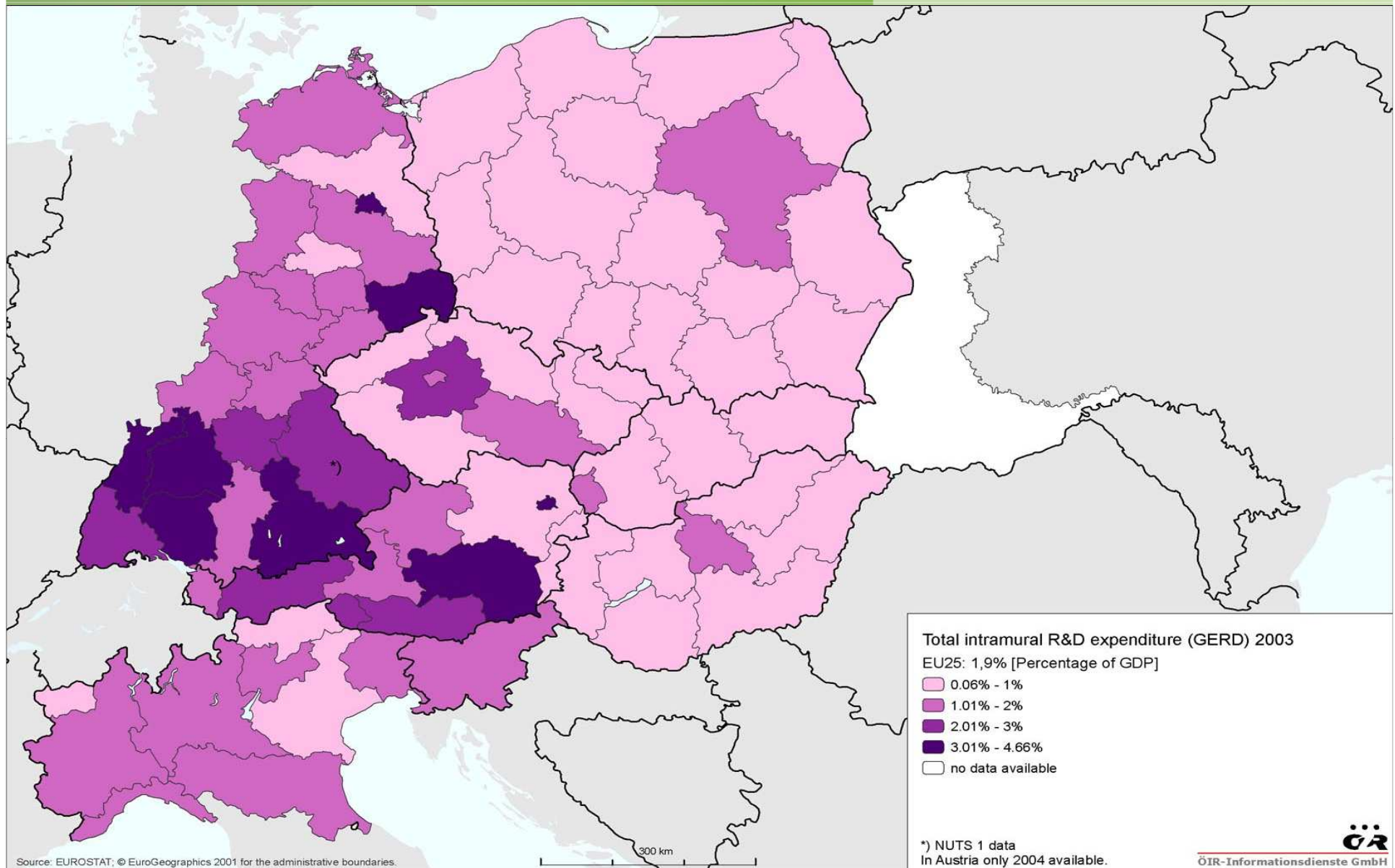
# Budżet i priorytety



<b>Budżet ERDF</b>	<b>Wkład własny</b>	<b>Całkowity budżet</b>	<b>Poziom dofinansowania</b>
<b>246 mln EUR</b>	<b>52 Mio. EUR</b>	<b>298 Mio. EUR</b>	<b>75% - 85%</b>

<b>Priorytety</b>	<b>Udział w %</b>
<b>P1 - Wspieranie innowacji w obszarze Europy Środkowej</b>	<b>20</b>
<b>P2 - Poprawienie zewnętrznej i wewnętrznej dostępności obszaru Europy Środkowej</b>	<b>26</b>
<b>P3 - Odpowiedzialne wykorzystywanie środowiska</b>	<b>26</b>
<b>P4 - Podniesienie konkurencyjności oraz atrakcyjności miast i regionów</b>	<b>22</b>
<b>P5 - Pomoc techniczna</b>	<b>6</b>

# Priorytet 1 - Innowacje



# Priorytety i obszary interwencji (1)



## Priorytet 1: Wspieranie innowacji w obszarze Europy Środkowej

- Poprawa warunków ramowych dla innowacji
- Tworzenie możliwości dla rozprzestrzelenia i stosowania innowacji
- Wspieranie rozwoju wiedzy

# Priorytet 2 - Dostępność



# Priorytety i obszary interwencji (2)



ACCESSIBILITY



## Priorytet 2: Poprawienie zewnętrznej i wewnętrznej dostępności obszaru Europy Środkowej

- Poprawa sieci połączeń
- Rozwój współpracy w dziedzinie logistyki transportu multimodalnego
- Promowanie mobilności bezpiecznej i zgodnej z zasadami zrównoważonego rozwoju
- Technologie informatyczno-komunikacyjne i rozwiązania alternatywne dla zwiększania dostępu

# Priorytet 3 - Środowisko





**CENTRAL  
EUROPE** 

**ENVIRONMENT**



## Priorytet 3: Odpowiedzialne wykorzystywanie środowiska

- Rozwój wysokiej jakości środowiska poprzez zarządzanie naturalnymi zasobami i dziedzictwem
- Redukcja ryzyka i wpływu zagrożeń naturalnych i wywołanych działalnością człowieka
- Wspieranie wykorzystywania źródeł energii odnawialnej i zwiększania efektywności energetycznej
- Wspieranie przyjaznych dla środowiska technologii i działań

# Priorytet 4 - Konkurencyjność



# Priorytety i obszary interwencji (4)



## Priorytet 4: Podniesienie konkurencyjności i atrakcyjności regionów i miast



COMPETITIVENESS



- Rozwój policentrycznych struktur osiedlenia oraz współpracy terytorialnej
- Uwzględnienie terytorialnych skutków zmian demograficzno-społecznych w odniesieniu do rozwoju miejskiego i regionalnego
- Kapitalizacja zasobów kulturowych dla uatrakcyjnienia miast i regionów

## ✓ **Zrównoważony rozwój**

- Wzięcie pod uwagę trzech wymiarów zrównoważonego rozwoju - ekologicznego, ekonomicznego oraz społecznego
- Przyczynienie się do realizacji Strategii zrównoważonego rozwoju UE (COM (2005) 658)
- Respektowanie zasad polityki UE dotyczących ochrony i poprawy dziedzictwa naturalnego i bioróżnorodności (NATURA 2000)

## ✓ **Innowacyjność**

- Przyczynienie się do budowy jednolitej Europejskiej Przestrzeni Informacyjnej „i2010 - Europejskie Społeczeństwo Informacyjne w 2010 roku”
- Przyczynienie się do realizacji Europejskiej Karty Małych Przedsiębiorstw

## ✓ **Równość szans i niedyskryminacja**

- ✓ **Koncentracja na tematyce transnarodowej**
- ✓ **Ponadnarodowe partnerstwo**
  - Co najmniej 3 partnerów finansowych z 3 różnych państw (z których przynajmniej 2 są państwami członkowskimi)
  - Odpowiednie instytucje, które będą miały kompetencje do wdrożenia rezultatów
  - Wszyscy partnerzy proporcjonalnie zaangażowani w projekt
  - Wspierane wielodyscyplinarne i międzysektorowe konsorcja partnerskie
- ✓ **Spójne podejście**
- ✓ **Efektywne zarządzanie**
- ✓ **Efektywne tworzenie i transfer wiedzy**
- ✓ **Konkretne produkty i rezultaty**

## **Ilu partnerów ?**

Przynajmniej trzech finansujących partnerów z trzech krajów, z których co najmniej dwa to Państwa Członkowskie

## **Kto może uczestniczyć ?**

- **Władze narodowe, regionalne i lokalne**, takie jak departamenty i pokrewne agencje publiczne w dziedzinach rozwoju regionalnego, technologii i innowacji, rozwoju miejskiego i wiejskiego, transportu, zarządzania środowiskiem lub ryzykiem oraz rady regionalne.
- **Instytucje o charakterze publicznym\***, takie jak stowarzyszenia rozwoju regionalnego oraz agencje innowacyjności i rozwoju
- **Instytucje prywatne** włączając w to firmy prywatne

\* Artykuł 1(9) Dyrektywy Parlamentu Europejskiego i Rady 2004/18/EC z dnia 31 marca 2004

# Struktury programowe



- ✓ Komitet Monitorujący (AT, CZ, DE, HU, IT, PL, SK, SI + UA jako stały obserwator)
- ✓ Instytucja Zarządzająca: Miasto Wiedeń, Departament Strategii UE i Rozwoju Gospodarczego
- ✓ Instytucja Certyfikująca: Miasto Wiedeń, Departament Budżetu i Finansów
- ✓ Instytucja Audytowa: Urząd Kanclerza Federalnego Republiki Austrii, Wydział IV / 3
- ✓ Wspólny Sekretariat Techniczny: siedziba w Wiedniu
- ✓ Sieć Punktów Kontaktowych w Państwach Członkowskich

# Start programu - informacje o pierwszym naborze



**Kiedy można się spodziewać pierwszego naboru ?**

Koniec roku 2007 / Początek 2008

**Jaki będzie to nabór ?**

✓ Otwarty dla wszystkich priorytetów

**Mogą jednak wystąpić pewne ograniczenia**

**Kontakt:**

**[przemyslaw.kniaziuk@interreg3c.net](mailto:przemyslaw.kniaziuk@interreg3c.net)**  
**[info@central2013.eu](mailto:info@central2013.eu)**

**[Strona web: www.central2013.eu](http://www.central2013.eu)**

**Dziękuję za  
uwagę!**