



MINISTERSTWO ROZWOJU REGIONALNEGO

**Sposób uwzględnienia rekomendacji
wynikających z ewaluacji *ex ante*
Programu Operacyjnego Kapitał Ludzki**

Departament Zarządzania Europejskim Funduszem Społecznym
Warszawa, 21 lutego 2007 r.



Cel ewaluacji - poprawa jakości PO KL poprzez:

- lepsze dopasowanie do potrzeb i uwarunkowań społeczno gospodarczych,
- zwiększenie spójności Programu,
- efektywne wykorzystanie alokacji
- opracowanie maksymalnie sprawnego systemu wdrażania.

Elementy ewaluacji:

- Weryfikacja diagnozy społeczno-gospodarczej,
- Ocena adekwatności strategii do potrzeb,
- Ocena spójności zewnętrznej,
- Ocena spójności wewnętrznej,
- Ocena skuteczności i efektywności
- Ocena projektowanego systemu wdrażania





Okres realizacji badania: **16 sierpnia - 21 listopada 2006 r.**

Główne metody badawcze:

Analiza dokumentacji:

→ weryfikacja diagnozy, spójność zewnętrzna, ocena wskaźników

Wywiady indywidualne, warsztaty z interesariuszami, drzewa problemów:

→ Spójność wewnętrzna, system wdrażania

Produkty badania:

- Weryfikacja + uzupełnienie diagnozy
- Ocena spójności zewnętrznej
- Alternatywny model PO KL i odpowiednia do niego struktura wdrażania
- Ocena systemu wskaźników



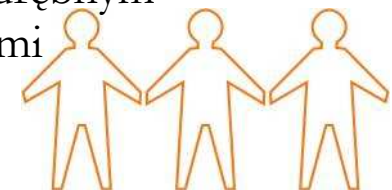


Część **diagnostyczna**:

- Dodanie regionalnej charakterystyki obszarów wsparcia
- Pogłębienie diagnozy grup w trudnej sytuacji na rynku pracy
- Pogłębienie diagnozy współpracy trzeciego sektora i administracji publicznej
- Modyfikacja SWOT

Zdiagnozowane problemy → modyfikacja **strategii**:

- Strategia realizacji zasady równości szans, w tym ze względu na wiek i stan zdrowia
- Opis sposobu realizacji zasady *gender mainstreaming* na każdym poziomie wdrażania PO KL (w tym dekompozycja wskaźników ze wzgl. na płeć)
- Sposób kontynuacji wsparcia udzielanego w okresie 2004-2006,
- Sposób realizacji zasad PIW EQUAL: współpracy ponadnarodowej i innowacyjności - zachowano w większości Priorytetów, a nie w odrębnym Priorytecie jak rekomendował Ewaluator, ze względu na związek z celami Priorytetów i mainstreaming





**Cel drugi Narodowej Strategii Spójności:
Wzrost zatrudnienia poprzez rozwój kapitału ludzkiego i społecznego**

**Cel główny PO Kapitał Ludzki
Wzrost poziomu zatrudnienia i spójności społecznej**

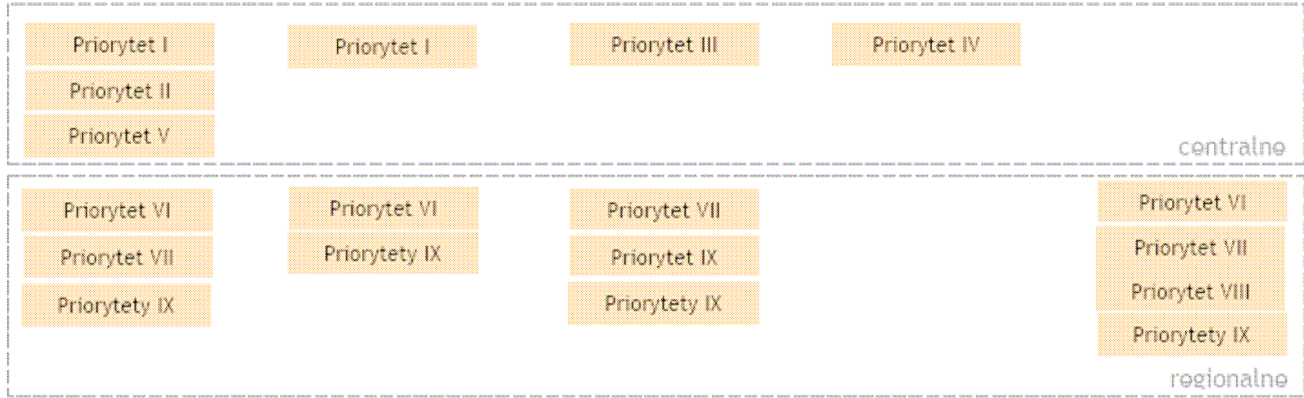
Cel pierwszy:
Dopasowanie zasobów pracy do zmieniającej się sytuacji na rynku pracy

Cel drugi:
Zmniejszenie obszarów wykluczenia społecznego

Cel trzeci:
Podniesienie poziomu i jakości wykształcenia społeczeństwa

Cel czwarty:
Wsparcie dla budowy sprawnego i partnerskiego państwa

Cel piąty:
Wzrost spójności terytorialnej



diagnoza społeczno-ekonomiczna

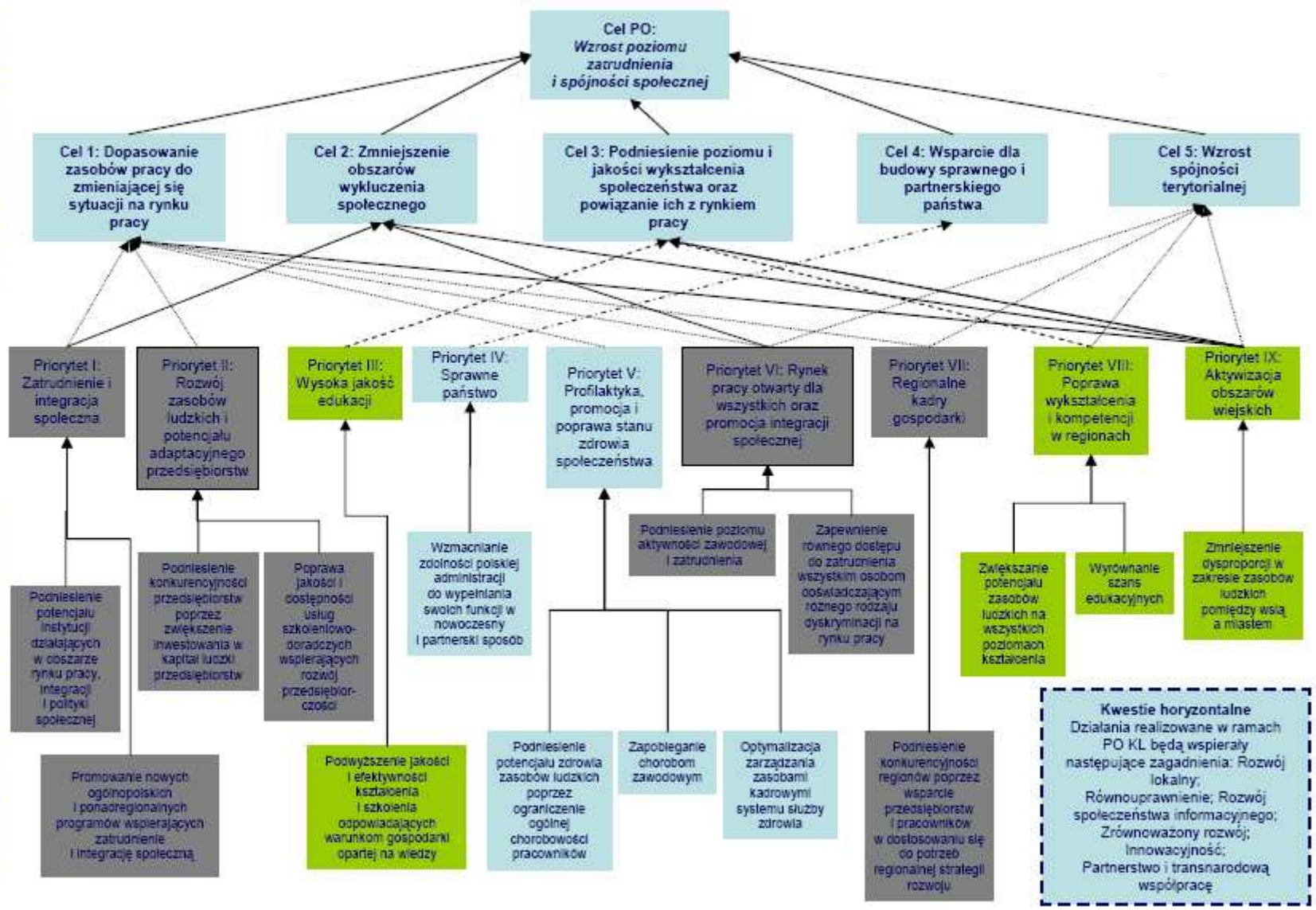
Podział komponentów:
zgodnie z zasadą
subsidiarności
i doświadczeniami
z wdrażania 2004-2006

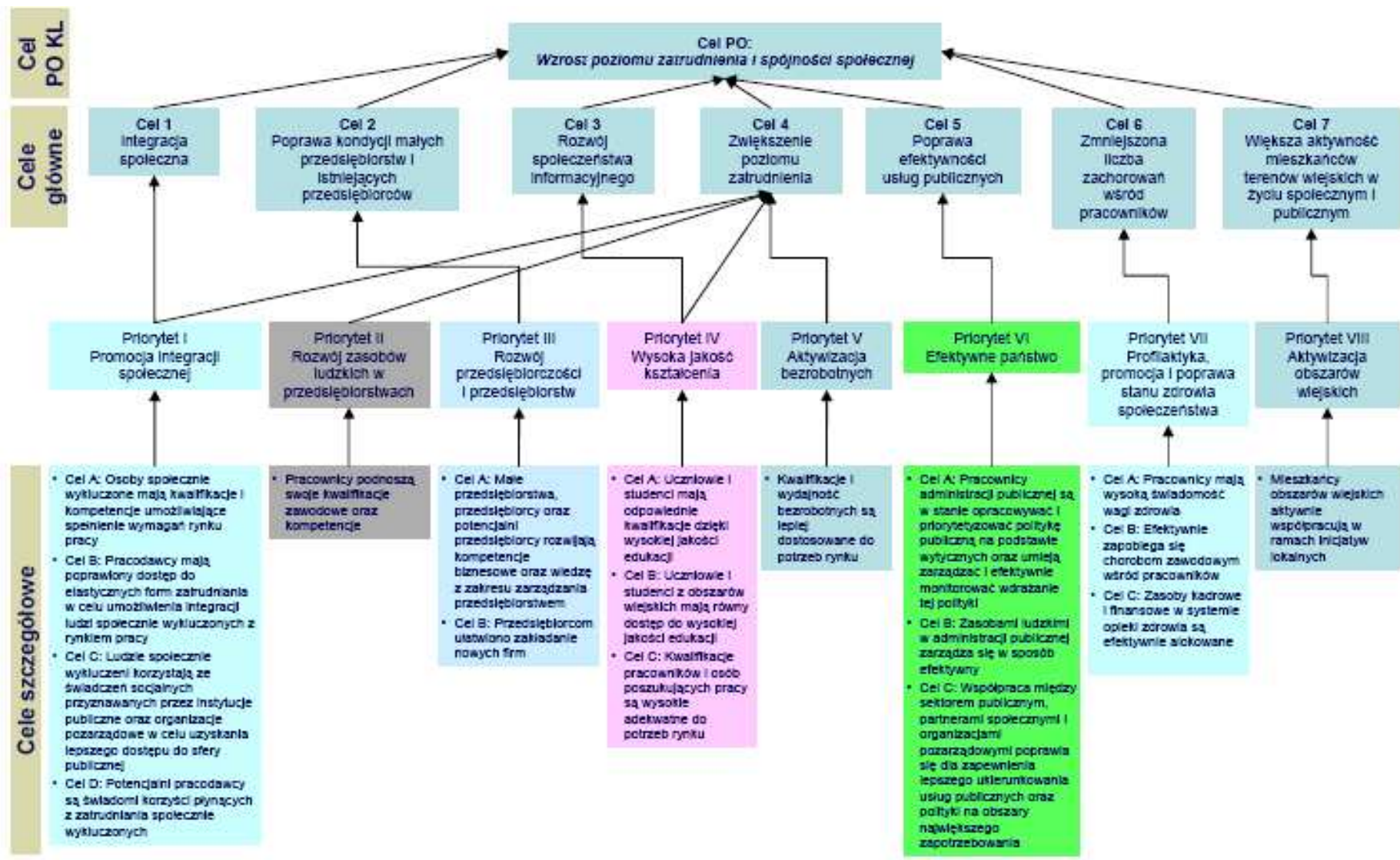


- Komponent centralny:
problemy systemowe
- Komponent regionalny:
wsparcie dla osób



Cele główne
Cel PO KL







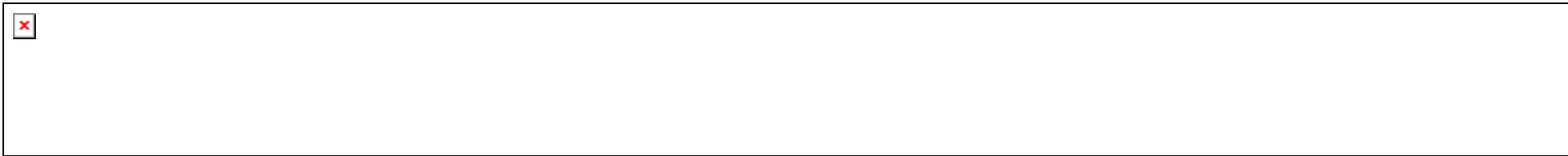
Specyfika propozycji w zakresie spójności wewnętrznej PO KL:

- Alternatywne cele szczegółowe Programu i Priorytety
- Połączenie w ramach pojedynczego Priorytetu interwencji w danym obszarze na poziomie centralnym i regionalnym + nadzór centralnych Instytucji Pośredniczących nad regionalnymi IP.

Porównanie wyjściowej i alternatywnej konstrukcji PO KL:

- Obejmują te same strategiczne kierunki wsparcia
- Alternatywne cele mieszczą się w celach projektu PO KL
- Układ Priorytetów w projekcie PO KL lepiej koresponduje z priorytetowymi osiami wsparcia, o których mowa w rozporządzeniu 1081/2006/WE w sprawie EFS
- W projekcie PO KL formy wsparcia zostały przypisane do Priorytetów w komponencie centralnym lub regionalnym ze względu na najbardziej właściwy poziom rozwiązywania problemów społeczno-ekonomicznych. Priorytety z „pary tematycznej” są komplementarne, a nie analogiczne.





Konstrukcji nie przyjęto, ze względu na przewidywane konsekwencje:

- Ograniczenie roli regionalnych IP we wdrażaniu interwencji odpowiednio do potrzeb regionów,
- Większa złożoność systemu wdrażania i spowolnienie przepływów finansowych (nasilenie czynnika ryzyka zidentyfikowanego w ewaluacji)

Rekomendacje uwzględnione:

- W Priorytecie I wprowadzono wsparcie systemowe na rzecz realizacji zasady równości szans oraz godzenia życia rodzinnego i zawodowego;
- Uwzględniono opracowanie i wdrożenie Krajowych Ram Kwalifikacji;
- Dopracowano system wskaźników Programu: wyodrębniono poziomy produktu, rezultatu i wpływu, poprawiono definicje wskaźników, usunięto wskaźniki o niskiej wiarygodności, określono wartości bazowe i docelowe;
- W celu zapewnienia wyboru najskuteczniejszych form wsparcia, zachowano możliwość przyszłej modyfikacji form określonych w „Szczegółowym Opisie Priorytetów PO KL”





MINISTERSTWO ROZWOJU REGIONALNEGO

Dziękuję za uwagę

Ministerstwo Rozwoju Regionalnego

Ul. Wspólna 2/4

www.mrr.gov.pl

www.efs.gov.pl