

MoCuBa

MoCuBa-Project Miasto Gdańsk

Małgorzata Ratkowska

Warszawa Kwiecień 2008



Partnerzy projektu

MoCuBa



Ogólne informacje o projekcie MoCuBa

Tytuł projektu: „Mobility Culture In the Baltic Sea Area” - **akronim** MoCuBa („Nowe podejście do problemów komunikacyjnych w obszarze Morza Bałtyckiego”)

Termin realizacji projektu: 01.01.2006 - 31.12.2007

Finansowanie projektu: Projekt uzyskał dofinansowanie w ramach Inicjatywy Wspólnotowej INTERREG III B - Region Morza Bałtyckiego. Całkowity budżet projektu wynosił 1 787 876,00 euro.

Całkowity budżet projektu po stronie Miasta Gdańska wynosi 50 475,12 Euro, z tego dofinansowanie z Interreg III B to: 37 856,34 Euro, natomiast wkład własny to: 12 618,78 Euro.

Pakiety robocze (WP) Gdańska

MoCuBa

Projekt MoCuBa dzieli się na 3 ponadnarodowe pakiety robocze (WP):

WP1: Kultura mobilności jako element planowania strategicznego

WP2: Kultura mobilności a transport zbiorowy

WP3: Kultura mobilności a miękkie środki transportu

Co to jest MoCuBa?

MoCuBa

MoCuBa (z angielskiego: Mobility Culture in the Baltic Sea Area) oznacza Kulturę Mobilności w Obszarze Morza Bałtyckiego.

Był to projekt realizowany wspólnie z 18 partnerami, a jego celem było wspieranie zrównoważonych form transportu w ramach szerszej strategii rozwoju regionalnego. Zadaniem projektu MoCuBa było promowanie nowej kultury mobilności w miastach europejskich, a zwłaszcza w Regionie Morza Bałtyckiego.

O projekcie MoCuBa

MoCuBa

Niektóre miasta takie jak Brema, Odense, Lund i Helsinki są już teraz dosyć zaawansowane w swoich działaniach na rzecz „nowej kultury mobilności” jako wsparcia transportu zrównoważonego, a wielu pozostałych partnerów z nowych państw członkowskich może się pochwalić pionierskimi osiągnięciami w tej dziedzinie. Zasadniczym elementem projektu MoCuBa były wspólne ponad-narodowe akcje pilotażowe.

O projekcie MoCuBa

MoCuBa

W oparciu, między innymi, o doświadczenia Bremy i Helsinek w zakresie promowania biletów elektronicznych, litewskie miasta Kłajpeda, Wilno i Kowno razem opracowywały wspólny system biletów elektronicznych.

Wilno ma szczególny stosunek do koncepcji zdrowego miasta – podobnie jak Odense i Helsinki. Ponadto miasto to jest zainteresowane stworzeniem ubezpieczenia zdrowotnego; rozwiązanie to skutecznie promuje ruch rowerowy w Bremie.

Poprawa wizerunku i wzmocnienie roli tramwajów jako składnika transportu miejskiego i regionalnego to kwestia szczególnie ważna dla Wilna, Kłajpedy i Lund. Miasta te miały nadzieję, że dzięki doświadczeniom Bremy, Gdańska i Helsinek (uznanych za „miasta tramwajów”) uda im się rozwinąć dotychczasowe osiągnięcia.

Jak osiągnąć nową Kulturę Mobilności?

MoCuBa

Potrzebna jest pełniejsza wiedza na temat przesłanek, na podstawie których dokonuje się wyboru środka transportu.

Musi nastąpić połączenie rozwiązań technicznych i „aspektów emocjonalnych”, przemawiających za wyborem alternatywnych form transportu.

Podstawą jest właściwa komunikacja i zrozumienie aspektów emocjonalnych. Aby osiągnąć zmianę zachowania i stworzyć nową kulturę mobilności konieczne jest zaproponowanie popularnych i akceptowalnych form transportu zrównoważonego.

Jak osiągnąć nową Kulturę Mobilności?

MoCuBa

Projekt MoCuBa postawił sobie za cel zaprezentowanie przykładowych działań w kierunku tworzenia nowej kultury mobilności, stawiając pytania:

- Jaki wizerunek mają poszczególne środki transportu?**
- Jak możemy wpływać na korzystanie z najbardziej zrównoważonych form transportu, jakimi są chodzenie i jazda na rowerze poprzez działania urbanistyczne i planistyczne?**

Jak osiągnąć nową Kulturę Mobilności?

- **Jak możemy wpływać na indywidualne wzory mobilności poprzez zagospodarowanie przestrzenne?**
- **Co można zrobić, aby zainicjować „miejski styl życia” efektywnie wykorzystujący zasoby?**
- **Czego możemy nauczyć się od branży motoryzacyjnej, gdzie promuje się samochód nie jako narzędzie transportu, ale jako element stylu życia?**

Pakiety robocze (WP) Gdańska

MoCuBa

WP1 – Kultura mobilności jako element planowania strategicznego



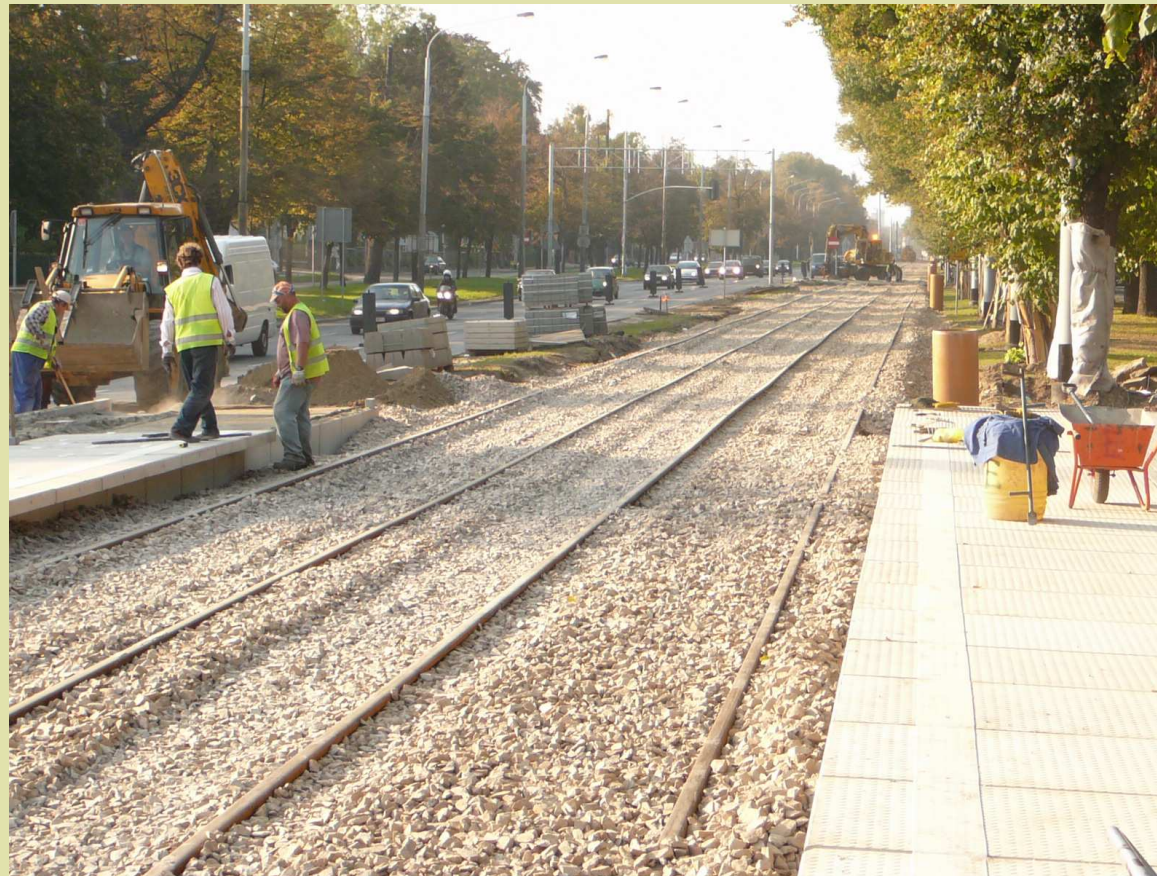
WP 1 – Kultura mobilności jako element planowania strategicznego

W ramach WP1 Gdańsk zaprezentował Gdański Projekt Komunikacji Miejskiej (GPKM).

Zrealizowano cykl działań przygotowawczych i realizacyjnych, a także promocyjnych mających na celu rozwój usług transportu publicznego w mieście i aglomeracji głównie poprzez modernizację i rozwój przyjaznego środowisku naturalnemu środka transportu publicznego, jakim jest tramwaj.

WP 1 – Kultura mobilności jako element planowania strategicznego

W trakcie trwania projektu wybudowana została nowa linia tramwajowa w Gdańsku



Pakiety robocze (WP) Gdańska

MoCuBa

WP2: Kultura mobilności a transport zbiorowy

Pakiety robocze (WP) Gdańska



Zaprezentowano wdrożenie nowego systemu elektronicznego biletu okresowego dla Miasta Gdańska zastępującego dotychczasowy papierowy bilet okresowy, miesięczny i semestralny oraz bariery w stworzeniu zintegrowanego systemu biletowego dla aglomeracji trójmiejskiej

Pakiety robocze (WP) Gdańska

WP3 - Kultura mobilności a miękkie środki transportu



WP3 – Cycle Ways in Gdańsk

MoCuBa

Dążeniem władz Gdańska jest stworzenie pełnego systemu sieci dróg rowerowych w mieście poprzez kontynuację budowy dróg rowerowych i poprawę infrastruktury rowerowej.

Promocja komunikacji rowerowej i publicznej ma priorytetowe znaczenie dla zrównoważonego rozwoju komunikacji w Gdańsku. Mieszkańcy są coraz bardziej świadomi zagrożeń związanych z niekontrolowanym rozwojem komunikacji samochodowej, coraz więcej osób korzysta z rowerów dla zdrowia i przyjemności. Zaangażowanie Gdańska w promocję komunikacji rowerowej jest zgodne ze Strategią Rozwoju Gdańska do roku 2013 i zostało wysoko ocenione przez Ministerstwo Środowiska

Rozumienie Kultury Mobilności

MoCuBa



Rozumienie Kultury Mobilności

MoCuBa

Dziękuję za uwagę

